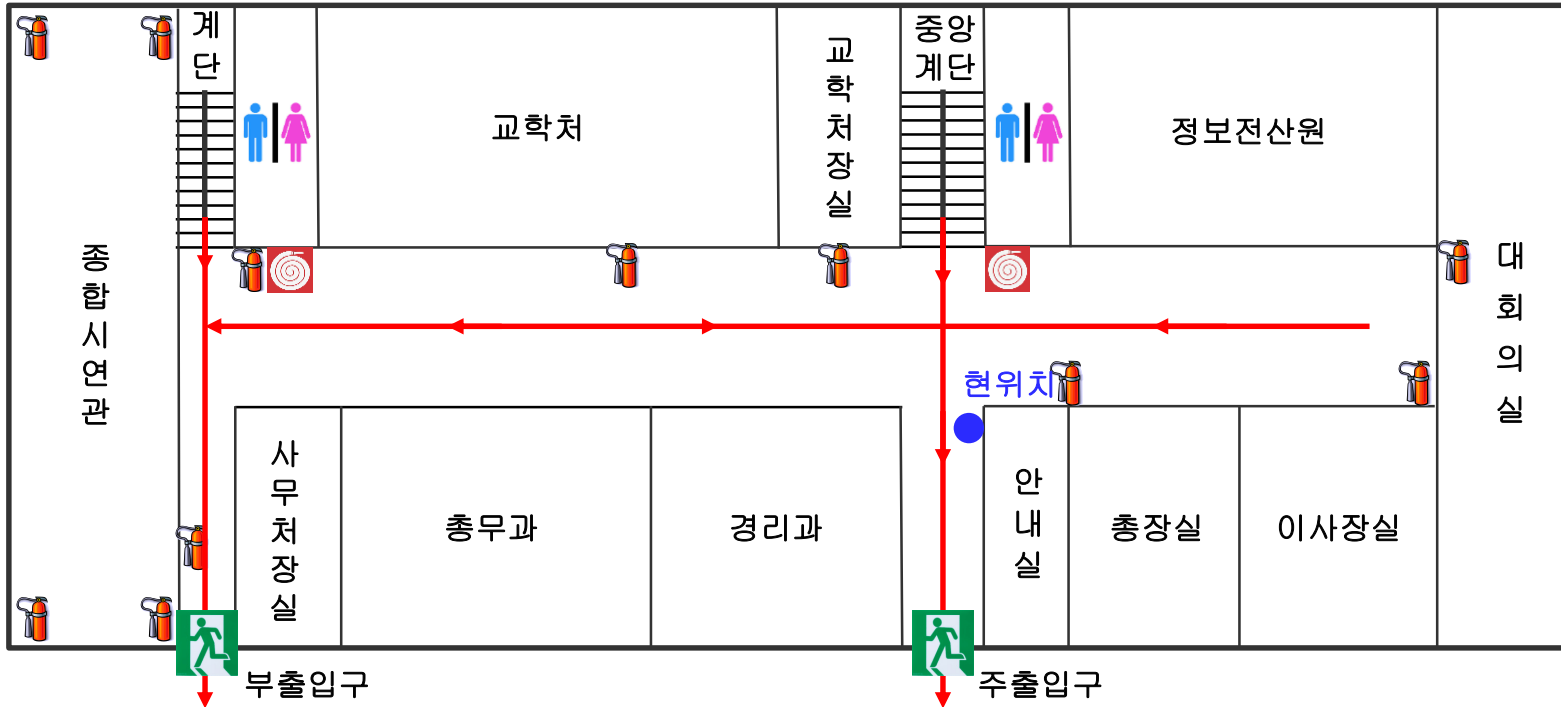


피난 안내도 | Emergency Evacuation Information Map

본관 1층



화재시 대피방법 Fire emergency plan

1. “불이야” 라고 크게 외치십시오.
sound the alarm.
2. 화재경보 발신기(비상벨)를 누릅니다.
report the fire.
3. 낮은 자세로 위쪽 피난 안내도의 피난 동선을 따라 신속하게 대피 하십시오.
attempt to extinguish the fire (only possible)
evacuate immediately

소화기 사용방법 How to use a extinguisher

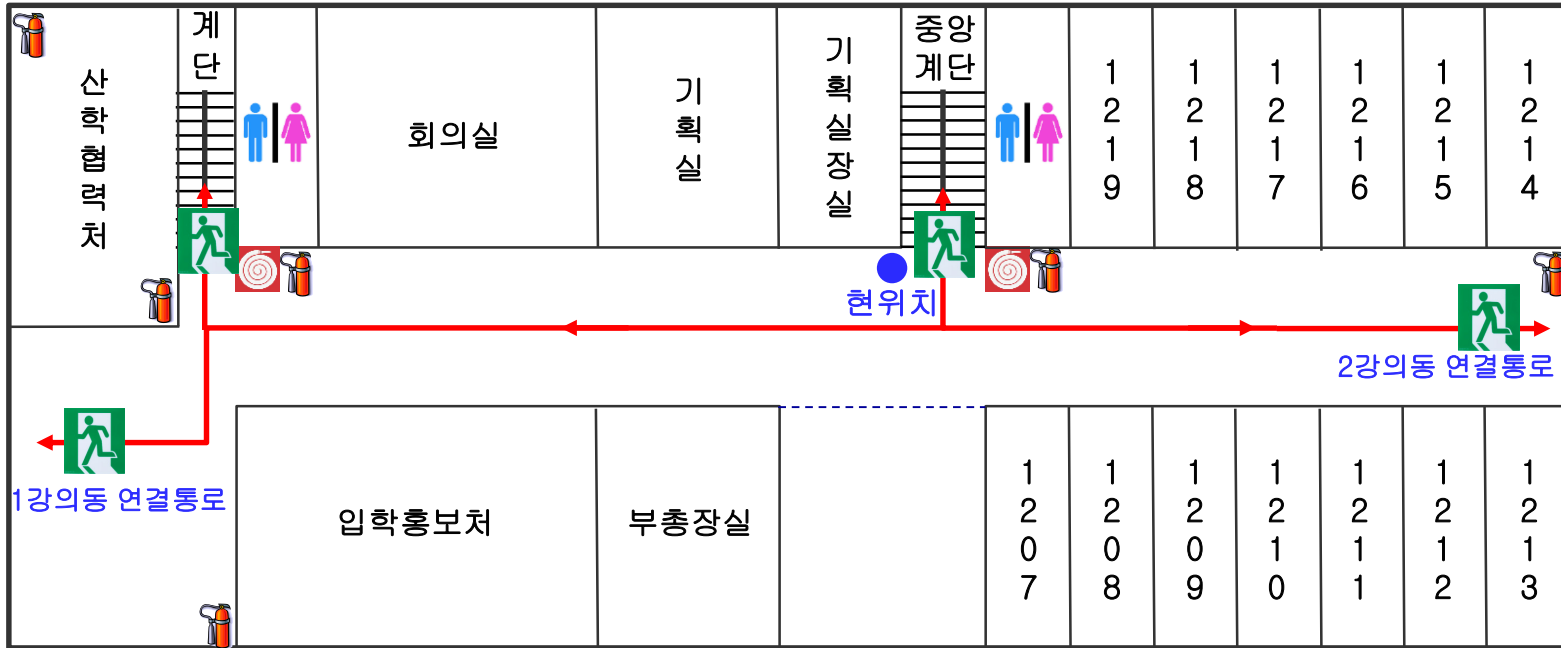
1. 소화기를 바닥에 내려 두고 손잡이의 안전핀을 뽑는다.
pull the pin
2. 한 손은 손잡이, 다른 한 손은 호스를 잡는다.
aim at the base of the fire
3. 손잡이를 힘껏 누르고 빗자루로 쓸 듯이 방사한다.
press the handle, sweep from side to side.



한국관광대학교
KOREA TOURISM COLLEGE

피난 안내도 | Emergency Evacuation Information Map

본관 2층



-  비상구
-  소화기
-  소화전
-  대피로
-  현위치

화재시 대피방법 Fire emergency plan

1. “불이야” 라고 크게 외치십시오.
sound the alarm.
2. 화재경보 발신기(비상벨)를 누릅니다.
report the fire.
3. 낮은 자세로 위쪽 피난 안내도의 피난 동선을 따라 신속하게 대피 하십시오.
attempt to extinguish the fire (only possible)
evacuate immediately

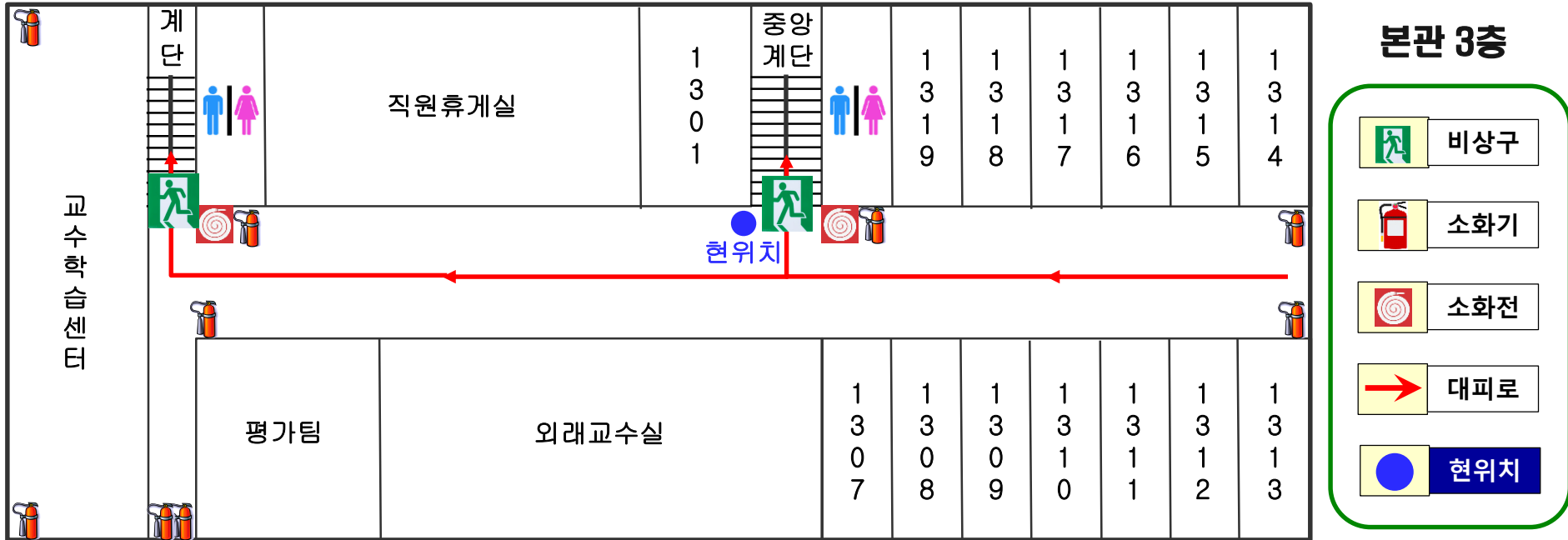
소화기 사용방법 How to use a extinguisher

1. 소화기를 바닥에 내려 두고 손잡이의 안전핀을 뽑는다.
pull the pin
2. 한 손은 손잡이, 다른 한 손은 호스를 잡는다.
aim at the base of the fire
3. 손잡이를 힘껏 누르고 빗자루로 쓸 듯이 방사한다.
press the handle, sweep from side to side.



한국관광대학교
KOREA TOURISM COLLEGE

피난 안내도 | Emergency Evacuation Information Map



화재시 대피방법 Fire emergency plan

1. “불이야” 라고 크게 외치십시오.
sound the alarm.
2. 화재경보 발신기(비상벨)를 누릅니다.
report the fire.
3. 낮은 자세로 위쪽 피난 안내도의 피난 동선을 따라 신속하게 대피 하십시오.
attempt to extinguish the fire (only possible)
evacuate immediately

소화기 사용방법 How to use a extinguisher

1. 소화기를 바닥에 내려 두고 손잡이의 안전핀을 뽑는다.
pull the pin
2. 한 손은 손잡이, 다른 한 손은 호스를 잡는다.
aim at the base of the fire
3. 손잡이를 힘껏 누르고 빗자루로 쓸 듯이 방사한다.
press the handle, sweep from side to side.

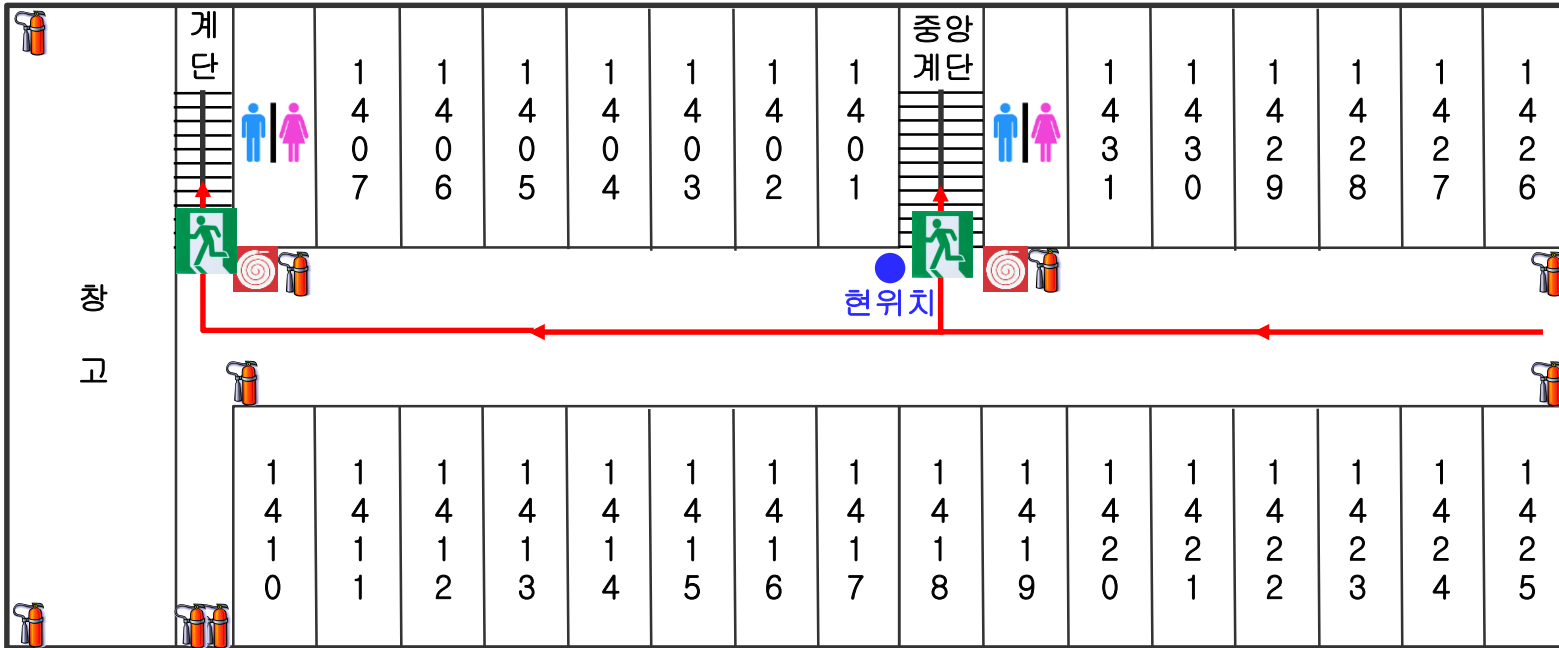


한국관광대학교
KOREA TOURISM COLLEGE

피난 안내도 | Emergency Evacuation Information Map

본관 4층

-  비상구
-  소화기
-  소화전
-  대피로
-  현위치



화재시 대피방법 Fire emergency plan

1. “불이야” 라고 크게 외치십시오.
sound the alarm.
2. 화재경보 발신기(비상벨)를 누릅니다.
report the fire.
3. 낮은 자세로 위쪽 피난 안내도의 피난 동선을 따라 신속하게 대피 하십시오.
attempt to extinguish the fire (only possible)
evacuate immediately

소화기 사용방법 How to use a extinguisher






1. 소화기를 바닥에 내려 두고 손잡이의 안전핀을 뽑는다.
pull the pin
2. 한 손은 손잡이, 다른 한 손은 호스를 잡는다.
aim at the base of the fire
3. 손잡이를 힘껏 누르고 빗자루로 쓸 듯이 방사한다.
press the handle, sweep from side to side.

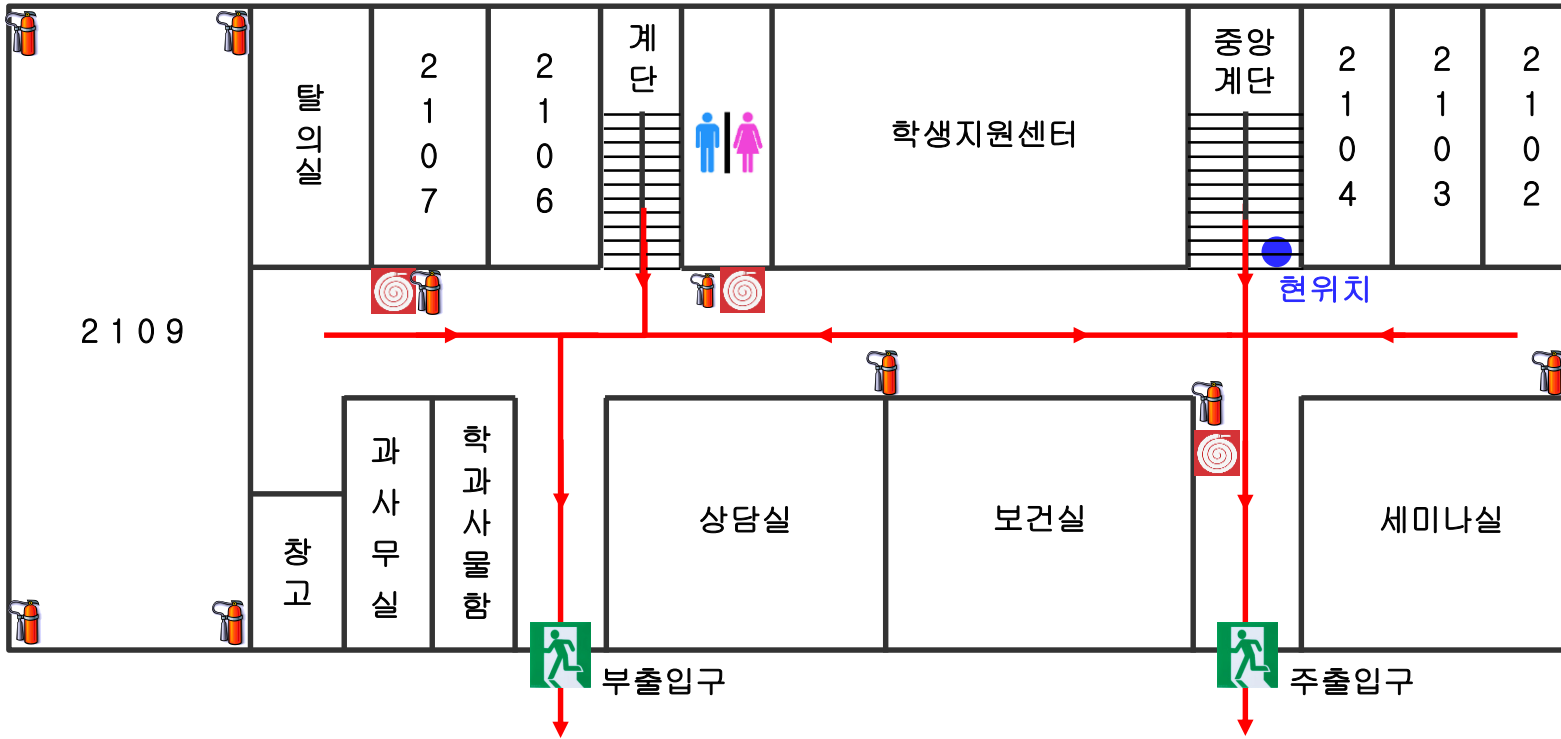


한국관광대학교
KOREA TOURISM COLLEGE

피난 안내도 | Emergency Evacuation Information Map

1강의동 1층

-  비상구
-  소화기
-  소화전
-  대피로
-  현위치



화재시 대피방법 Fire emergency plan

1. “불이야” 라고 크게 외치십시오.
sound the alarm.
2. 화재경보 발신기(비상벨)를 누릅니다.
report the fire.
3. 낮은 자세로 위쪽 피난 안내도의 피난 동선을 따라 신속하게 대피 하십시오.
attempt to extinguish the fire (only possible)
evacuate immediately

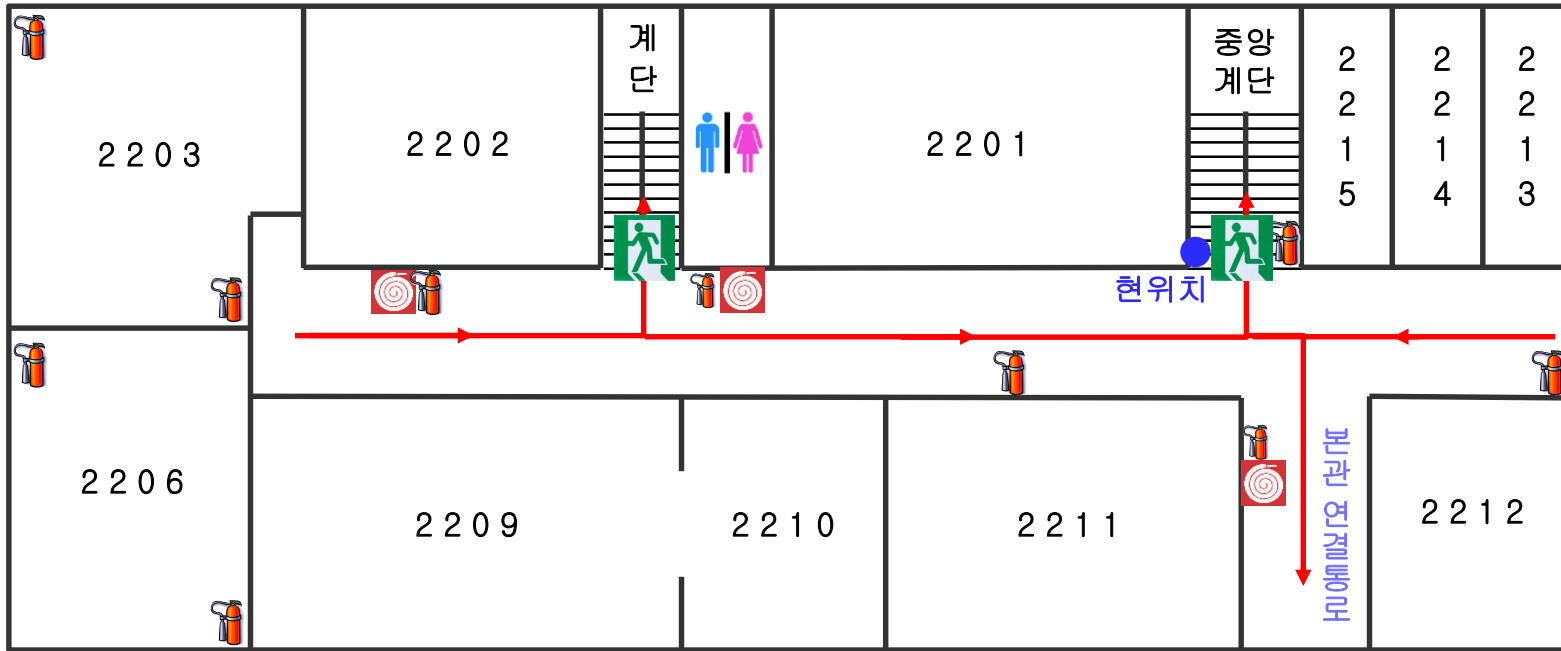
소화기 사용방법 How to use a extinguisher

1. 소화기를 바닥에 내려 두고 손잡이의 안전핀을 뽑는다.
pull the pin
2. 한 손은 손잡이, 다른 한 손은 호스를 잡는다.
aim at the base of the fire
3. 손잡이를 힘껏 누르고 빗자루로 쓸 듯이 방사한다.
press the handle, sweep from side to side.



한국관광대학교
KOREA TOURISM COLLEGE

피난 안내도 | Emergency Evacuation Information Map



1강의동 2층

-  비상구
-  소화기
-  소화전
-  대피로
-  현위치

화재시 대피방법 Fire emergency plan

1. “불이야” 라고 크게 외치십시오.
sound the alarm.
2. 화재경보 발신기(비상벨)를 누릅니다.
report the fire.
3. 낮은 자세로 위쪽 피난 안내도의 피난 동선을 따라 신속하게 대피 하십시오.
attempt to extinguish the fire (only possible)
evacuate immediately

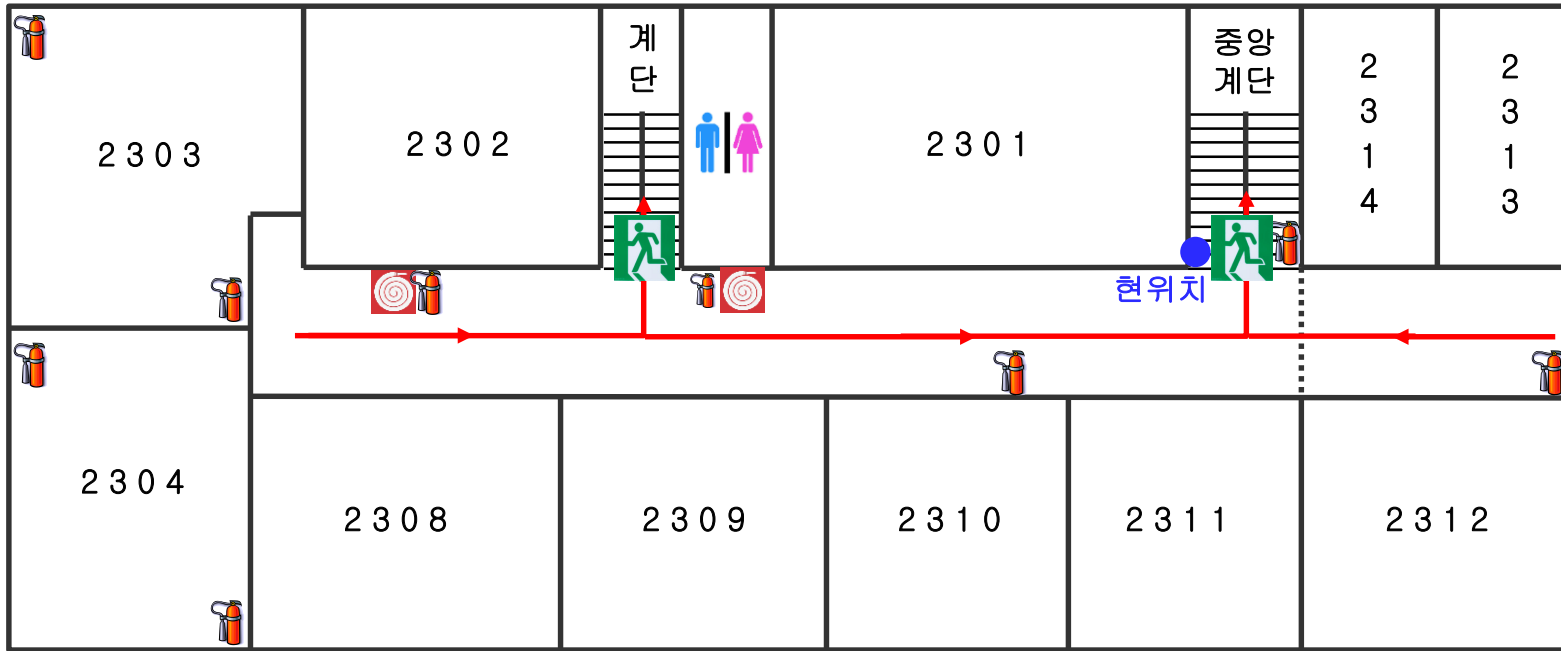
소화기 사용방법 How to use a extinguisher

1. 소화기를 바닥에 내려 두고 손잡이의 안전핀을 뽑는다.
pull the pin
2. 한 손은 손잡이, 다른 한 손은 호스를 잡는다.
aim at the base of the fire
3. 손잡이를 힘껏 누르고 빗자루로 쓸 듯이 방사한다.
press the handle, sweep from side to side.




한국관광대학교
KOREA TOURISM COLLEGE

피난 안내도 | Emergency Evacuation Information Map



1강의동 3층

-  비상구
-  소화기
-  소화전
-  대피로
-  현위치

화재시 대피방법 Fire emergency plan

1. “불이야” 라고 크게 외치십시오.
sound the alarm.
2. 화재경보 발신기(비상벨)를 누릅니다.
report the fire.
3. 낮은 자세로 위쪽 피난 안내도의 피난 동선을 따라 신속하게 대피 하십시오.
attempt to extinguish the fire (only possible)
evacuate immediately

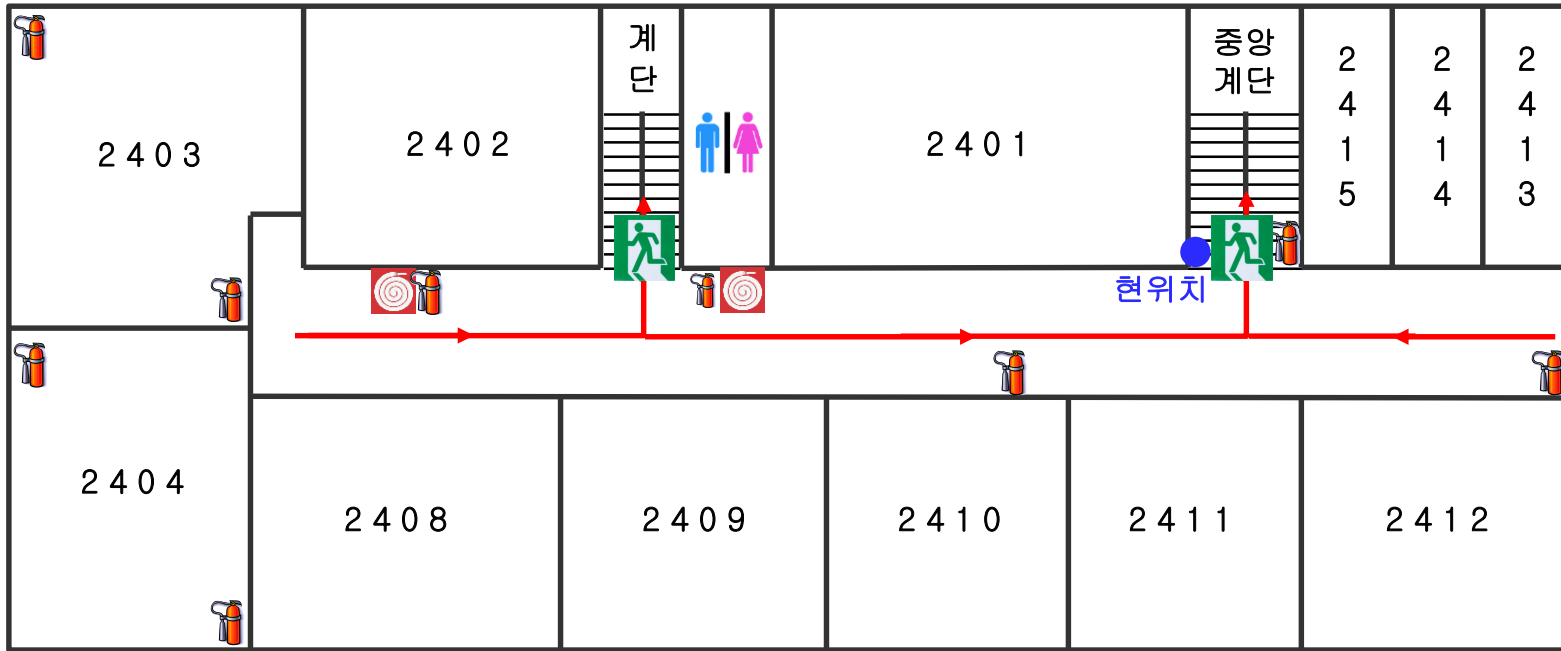
소화기 사용방법 How to use a extinguisher

1. 소화기를 바닥에 내려 두고 손잡이의 안전핀을 뽑는다.
pull the pin
2. 한 손은 손잡이, 다른 한 손은 호스를 잡는다.
aim at the base of the fire
3. 손잡이를 힘껏 누르고 빗자루로 쓸 듯이 방사한다.
press the handle, sweep from side to side.



한국관광대학교
KOREA TOURISM COLLEGE

피난 안내도 | Emergency Evacuation Information Map



화재시 대피방법 Fire emergency plan

1. “불이야” 라고 크게 외치십시오.
sound the alarm.
2. 화재경보 발신기(비상벨)를 누릅니다.
report the fire.
3. 낮은 자세로 위쪽 피난 안내도의 피난 동선을 따라 신속하게 대피 하십시오.
attempt to extinguish the fire (only possible)
evacuate immediately

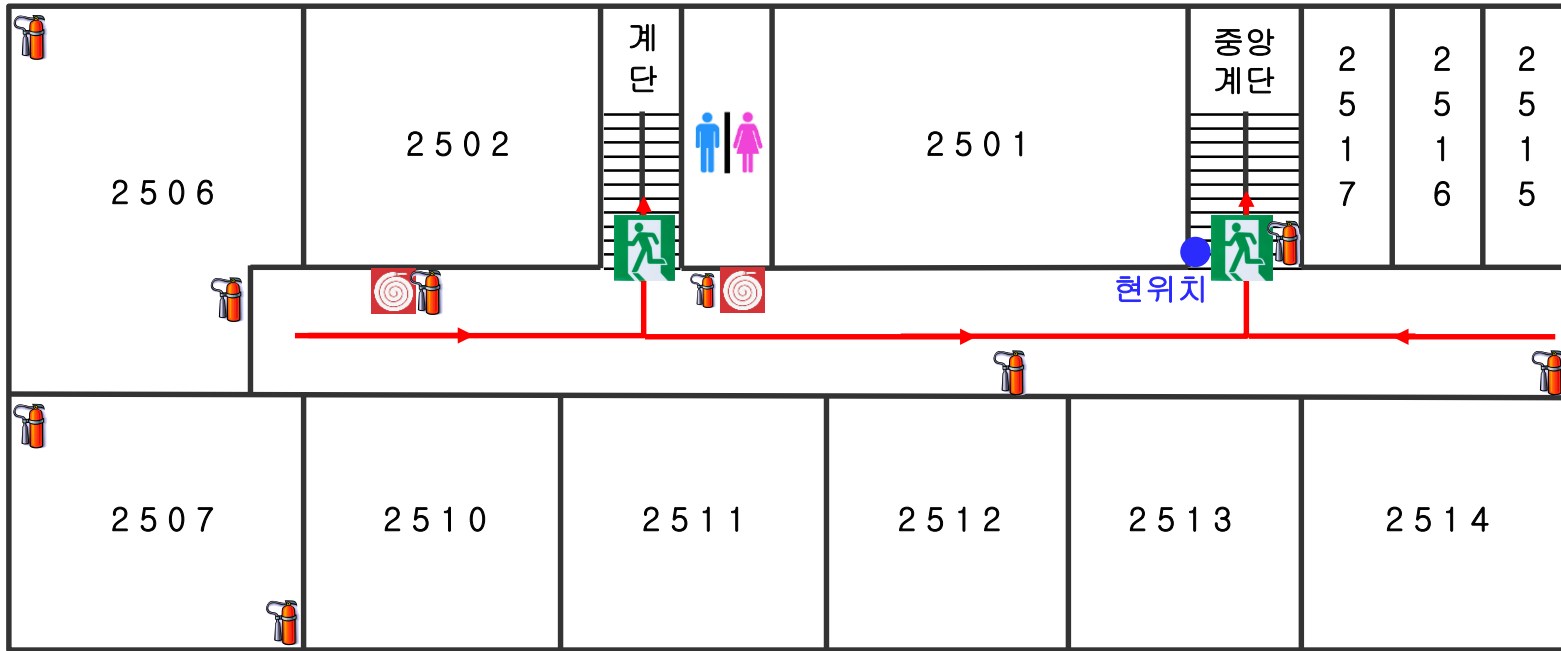
소화기 사용방법 How to use a extinguisher

1. 소화기를 바닥에 내려 두고 손잡이의 안전핀을 뽑는다.
pull the pin
2. 한 손은 손잡이, 다른 한 손은 호스를 잡는다.
aim at the base of the fire
3. 손잡이를 힘껏 누르고 빗자루로 쓸 듯이 방사한다.
press the handle, sweep from side to side.



한국관광대학교
KOREA TOURISM COLLEGE

피난 안내도 | Emergency Evacuation Information Map



1강의동 5층

-  비상구
-  소화기
-  소화전
-  대피로
-  현위치

화재시 대피방법 Fire emergency plan

1. “불이야” 라고 크게 외치십시오.
sound the alarm.
2. 화재경보 발신기(비상벨)를 누른다.
report the fire.
3. 낮은 자세로 위쪽 피난 안내도의 피난 동선을 따라 신속하게 대피 하십시오.
attempt to extinguish the fire (only possible)
evacuate immediately

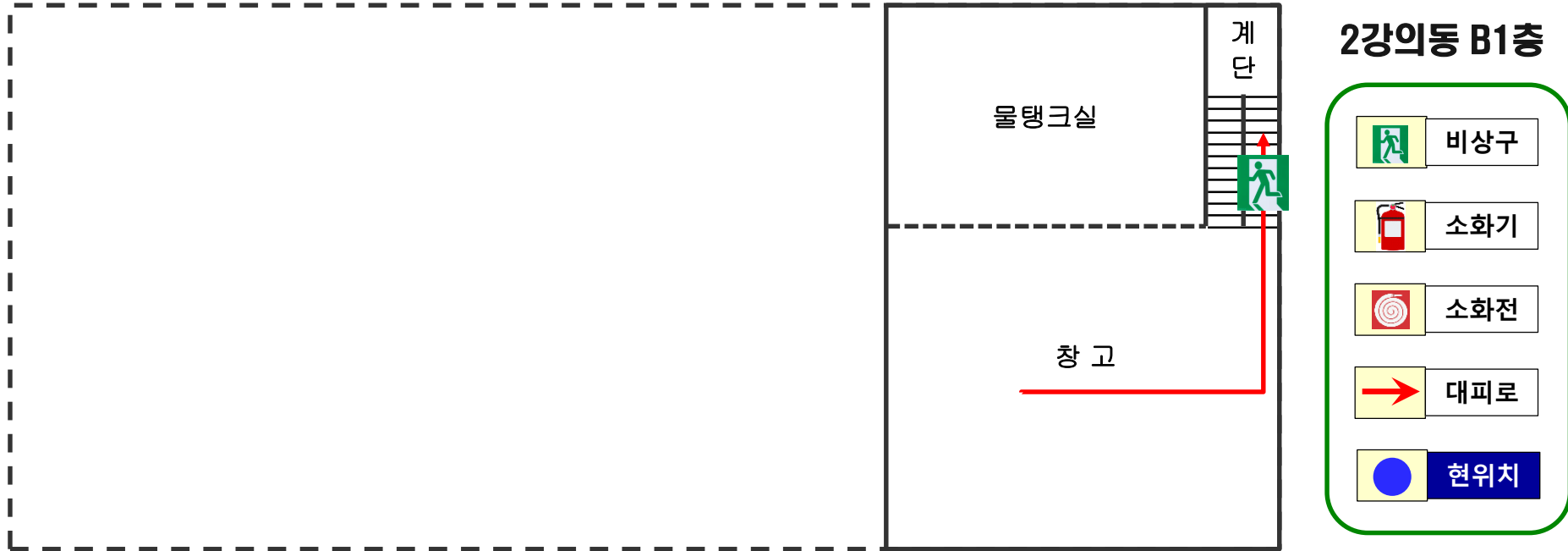
소화기 사용방법 How to use a extinguisher

1. 소화기를 바닥에 내려 두고 손잡이의 안전핀을 뽑는다.
pull the pin
2. 한 손은 손잡이, 다른 한 손은 호스를 잡는다.
aim at the base of the fire
3. 손잡이를 힘껏 누르고 빗자루로 쓸 듯이 방사한다.
press the handle, sweep from side to side.



한국관광대학교
KOREA TOURISM COLLEGE

피난 안내도 | Emergency Evacuation Information Map



화재시 대피방법 Fire emergency plan

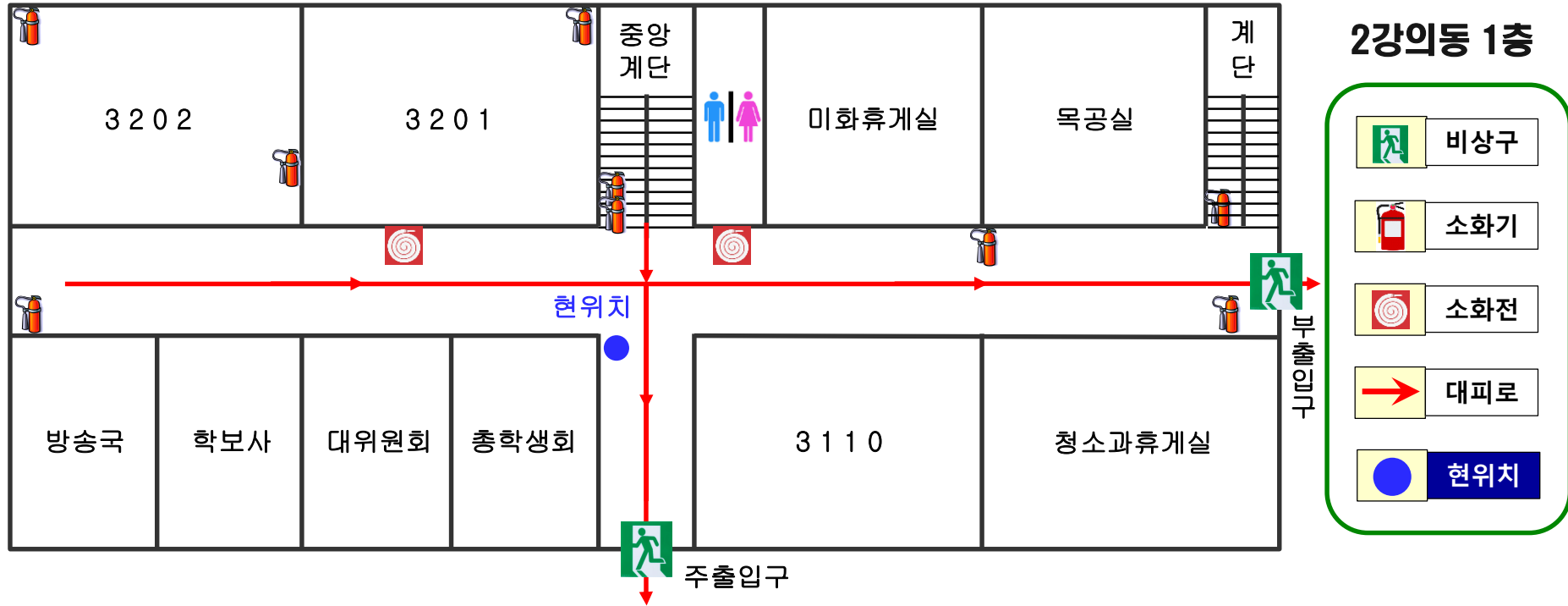
1. “불이야” 라고 크게 외치십시오.
sound the alarm.
2. 화재경보 발신기(비상벨)를 누른다.
report the fire.
3. 낮은 자세로 위쪽 피난 안내도의 피난 동선을 따라 신속하게 대피 하십시오.
attempt to extinguish the fire (only possible)
evacuate immediately

소화기 사용방법 How to use a extinguisher

1. 소화기를 바닥에 내려 두고 손잡이의 안전핀을 뽑는다.
pull the pin
2. 한 손은 손잡이, 다른 한 손은 호스를 잡는다.
aim at the base of the fire
3. 손잡이를 힘껏 누르고 빗자루로 쓸 듯이 방사한다.
press the handle, sweep from side to side.



피난 안내도 | Emergency Evacuation Information Map



화재시 대피방법 Fire emergency plan

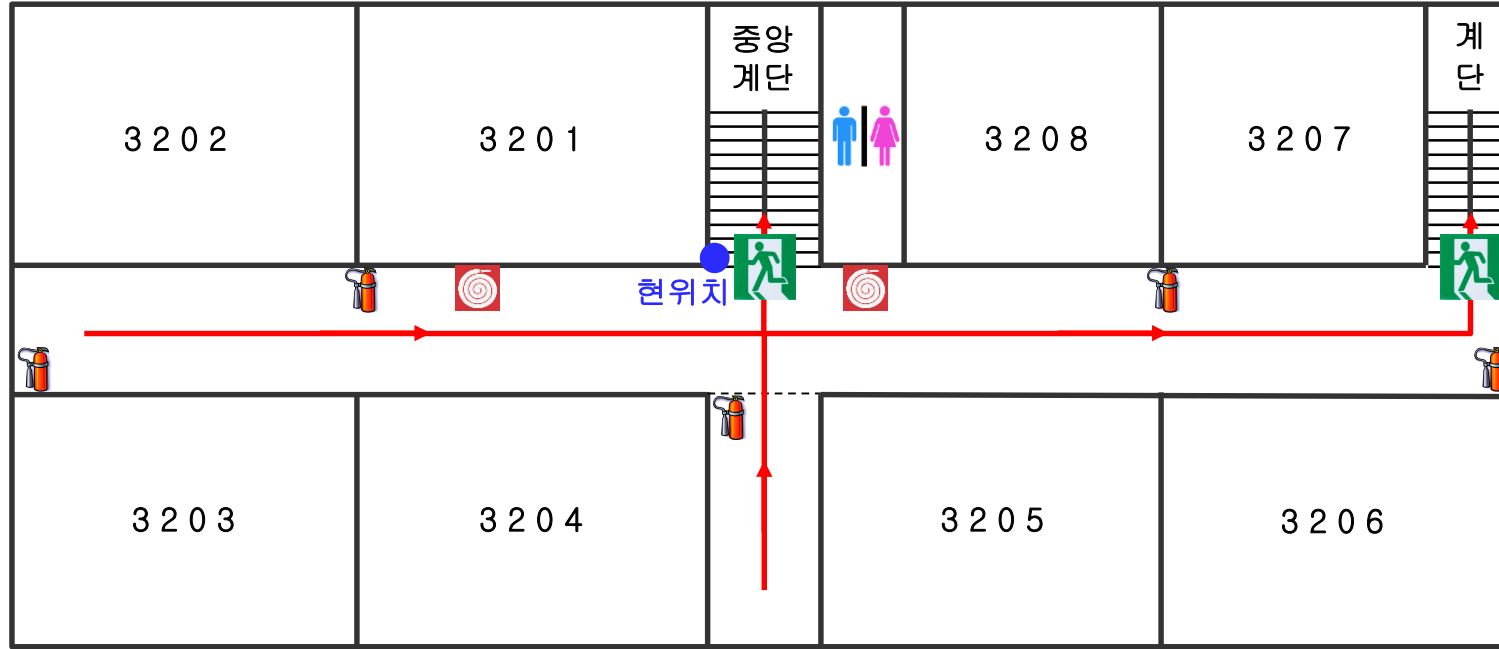
1. “불이야” 라고 크게 외치십시오.
sound the alarm.
2. 화재경보 발신기(비상벨)를 누른다.
report the fire.
3. 낮은 자세로 위쪽 피난 안내도의 피난 동선을 따라 신속하게 대피 하십시오.
attempt to extinguish the fire (only possible)
evacuate immediately

소화기 사용방법 How to use a extinguisher

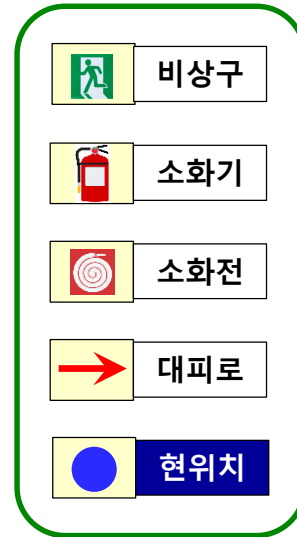
1. 소화기를 바닥에 내려 두고 손잡이의 안전핀을 뽑는다.
pull the pin
2. 한 손은 손잡이, 다른 한 손은 호스를 잡는다.
aim at the base of the fire
3. 손잡이를 힘껏 누르고 빗자루로 쓸 듯이 방사한다.
press the handle, sweep from side to side.



피난 안내도 | Emergency Evacuation Information Map



2강의동 2층



화재시 대피방법 Fire emergency plan

1. “불이야” 라고 크게 외치십시오.
sound the alarm.
2. 화재경보 발신기(비상벨)를 누릅니다.
report the fire.
3. 낮은 자세로 위쪽 피난 안내도의 피난 동선을 따라 신속하게 대피 하십시오.
attempt to extinguish the fire (only possible)
evacuate immediately

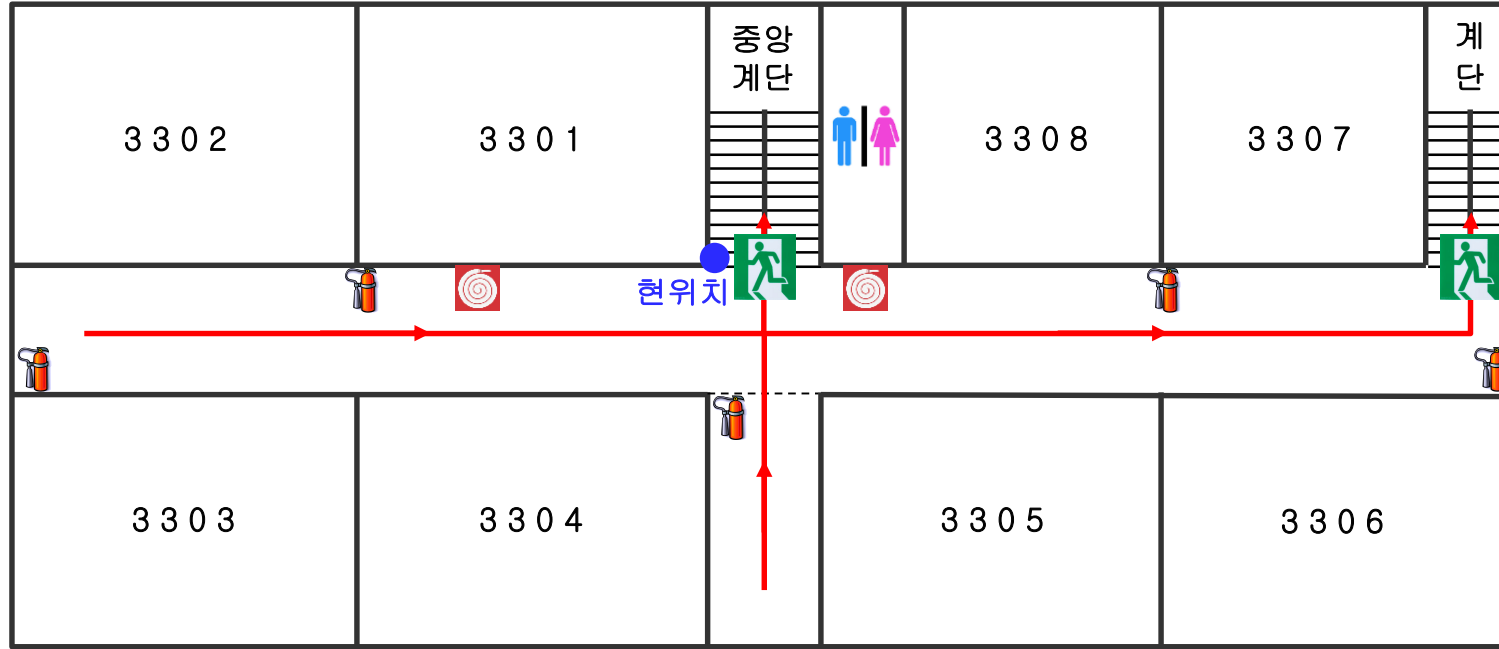
소화기 사용방법 How to use a extinguisher

1. 소화기를 바닥에 내려 두고 손잡이의 안전핀을 뽑는다.
pull the pin
2. 한 손은 손잡이, 다른 한 손은 호스를 잡는다.
aim at the base of the fire
3. 손잡이를 힘껏 누르고 빗자루로 쓸 듯이 방사한다.
press the handle, sweep from side to side.

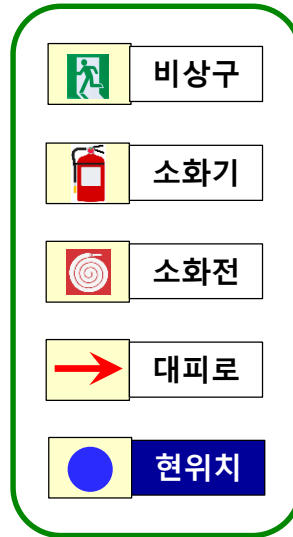


한국관광대학교
KOREA TOURISM COLLEGE

피난 안내도 | Emergency Evacuation Information Map



2강의동 3층



화재시 대피방법 Fire emergency plan

1. “불이야” 라고 크게 외치십시오.
sound the alarm.
2. 화재경보 발신기(비상벨)를 누릅니다.
report the fire.
3. 낮은 자세로 위쪽 피난 안내도의 피난 동선을 따라 신속하게 대피 하십시오.
attempt to extinguish the fire (only possible)
evacuate immediately

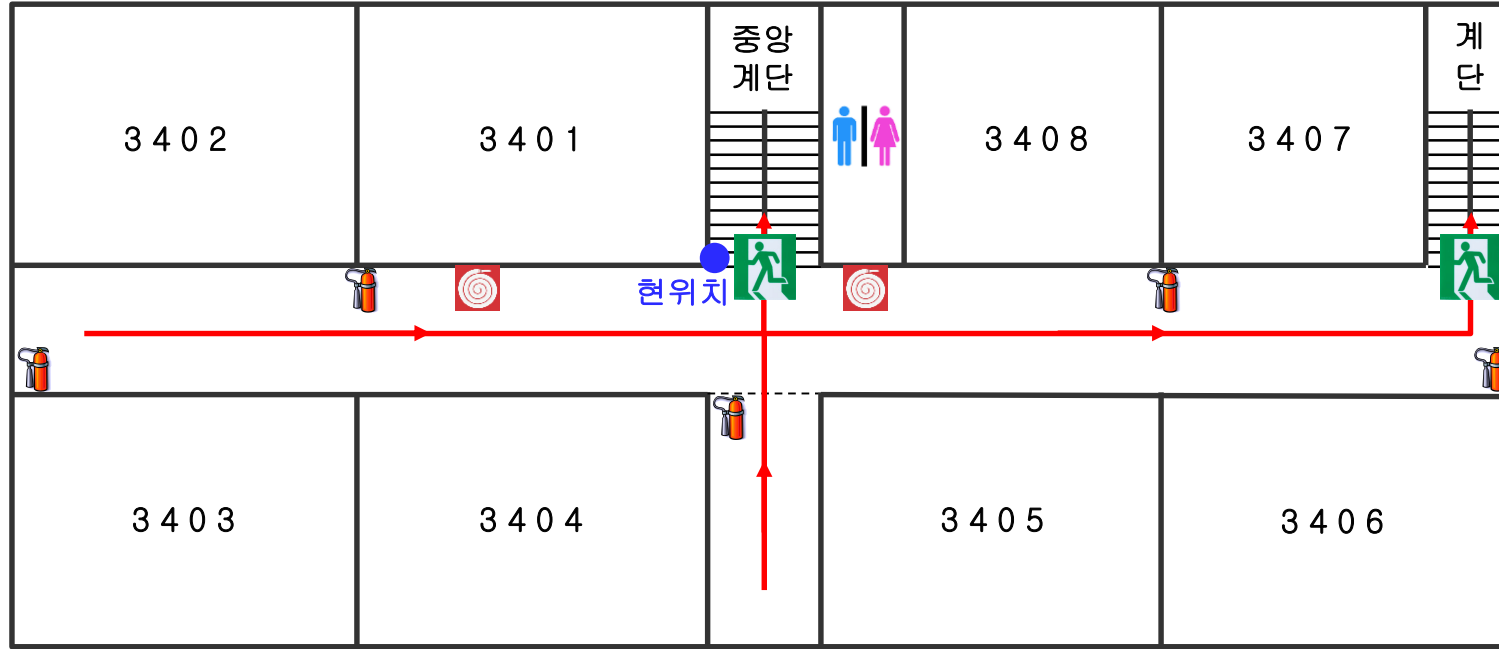
소화기 사용방법 How to use a extinguisher

1. 소화기를 바닥에 내려 두고 손잡이의 안전핀을 뽑는다.
pull the pin
2. 한 손은 손잡이, 다른 한 손은 호스를 잡는다.
aim at the base of the fire
3. 손잡이를 힘껏 누르고 빗자루로 쓸 듯이 방사한다.
press the handle, sweep from side to side.

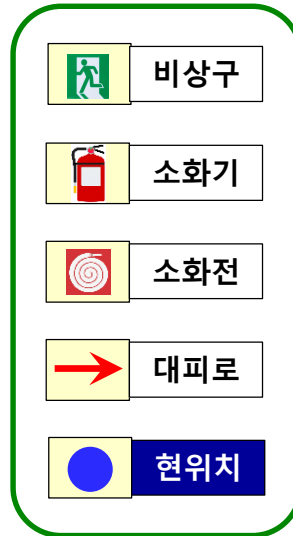


한국관광대학교
KOREA TOURISM COLLEGE

피난 안내도 | Emergency Evacuation Information Map



2강의동 4층



화재시 대피방법 Fire emergency plan

1. “불이야” 라고 크게 외치십시오.
sound the alarm.
2. 화재경보 발신기(비상벨)를 누릅니다.
report the fire.
3. 낮은 자세로 위쪽 피난 안내도의 피난 동선을 따라 신속하게 대피 하십시오.
attempt to extinguish the fire (only possible)
evacuate immediately

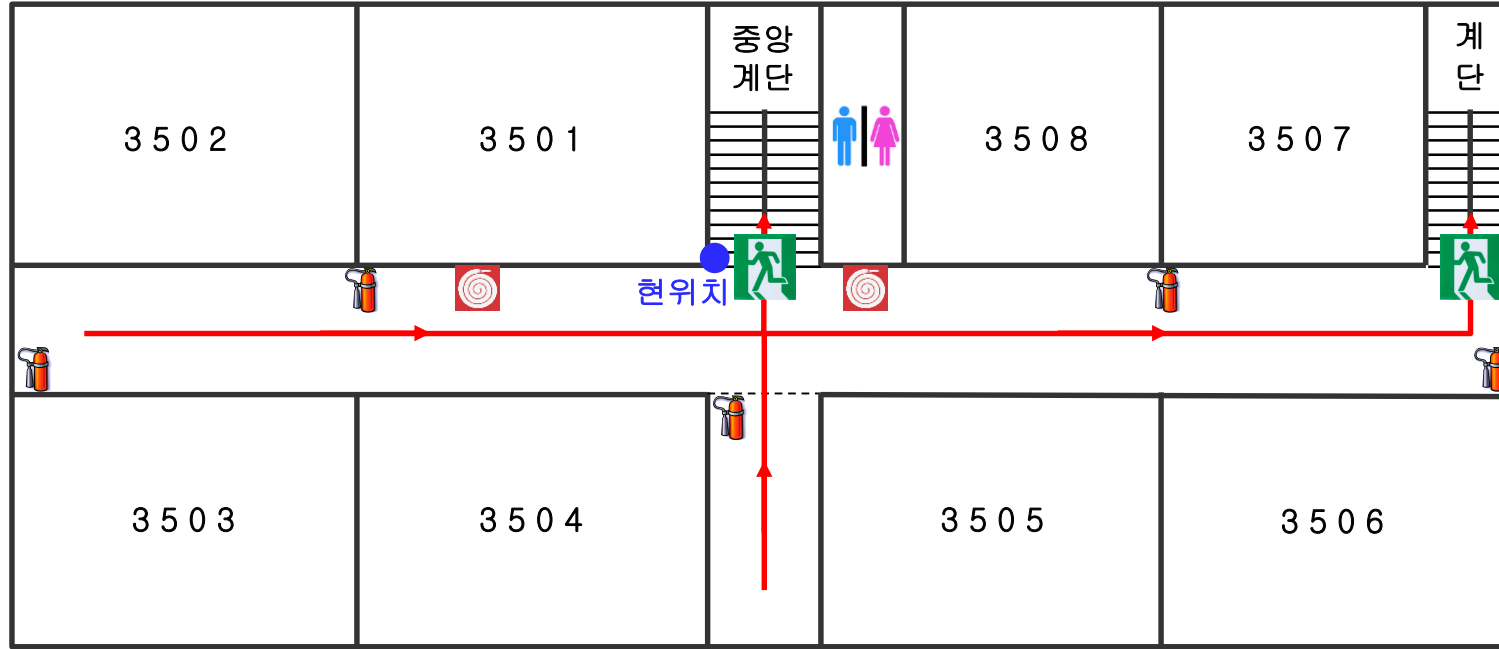
소화기 사용방법 How to use a extinguisher

1. 소화기를 바닥에 내려 두고 손잡이의 안전핀을 뽑는다.
pull the pin
2. 한 손은 손잡이, 다른 한 손은 호스를 잡는다.
aim at the base of the fire
3. 손잡이를 힘껏 누르고 빗자루로 쓸 듯이 방사한다.
press the handle, sweep from side to side.

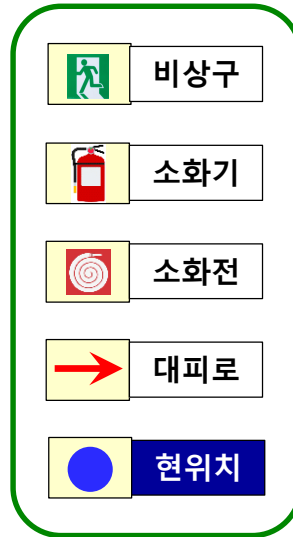


한국관광대학교
KOREA TOURISM COLLEGE

피난 안내도 | Emergency Evacuation Information Map



2강의동 5층



화재시 대피방법 Fire emergency plan

1. “불이야” 라고 크게 외치십시오.
sound the alarm.
2. 화재경보 발신기(비상벨)를 누릅니다.
report the fire.
3. 낮은 자세로 위쪽 피난 안내도의 피난 동선을 따라 신속하게 대피 하십시오.
attempt to extinguish the fire (only possible)
evacuate immediately

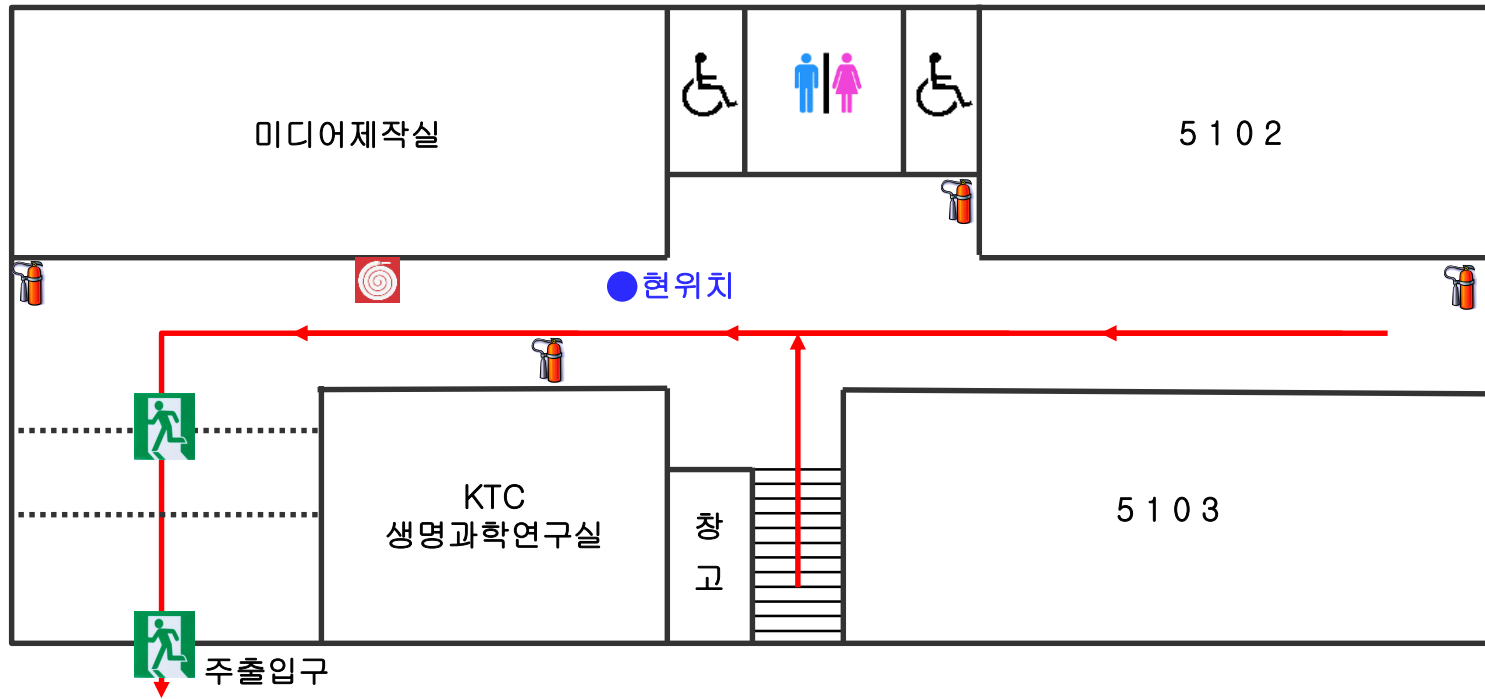
소화기 사용방법 How to use a extinguisher

1. 소화기를 바닥에 내려 두고 손잡이의 안전핀을 뽑는다.
pull the pin
2. 한 손은 손잡이, 다른 한 손은 호스를 잡는다.
aim at the base of the fire
3. 손잡이를 힘껏 누르고 빗자루로 쓸 듯이 방사한다.
press the handle, sweep from side to side.



한국관광대학교
KOREA TOURISM COLLEGE

피난 안내도 | Emergency Evacuation Information Map



3강의동 1층



화재시 대피방법 Fire emergency plan

1. “불이야” 라고 크게 외치십시오.
sound the alarm.
2. 화재경보 발신기(비상벨)를 누른다.
report the fire.
3. 낮은 자세로 위쪽 피난 안내도의 피난 동선을 따라 신속하게 대피 하십시오.
attempt to extinguish the fire (only possible)
evacuate immediately

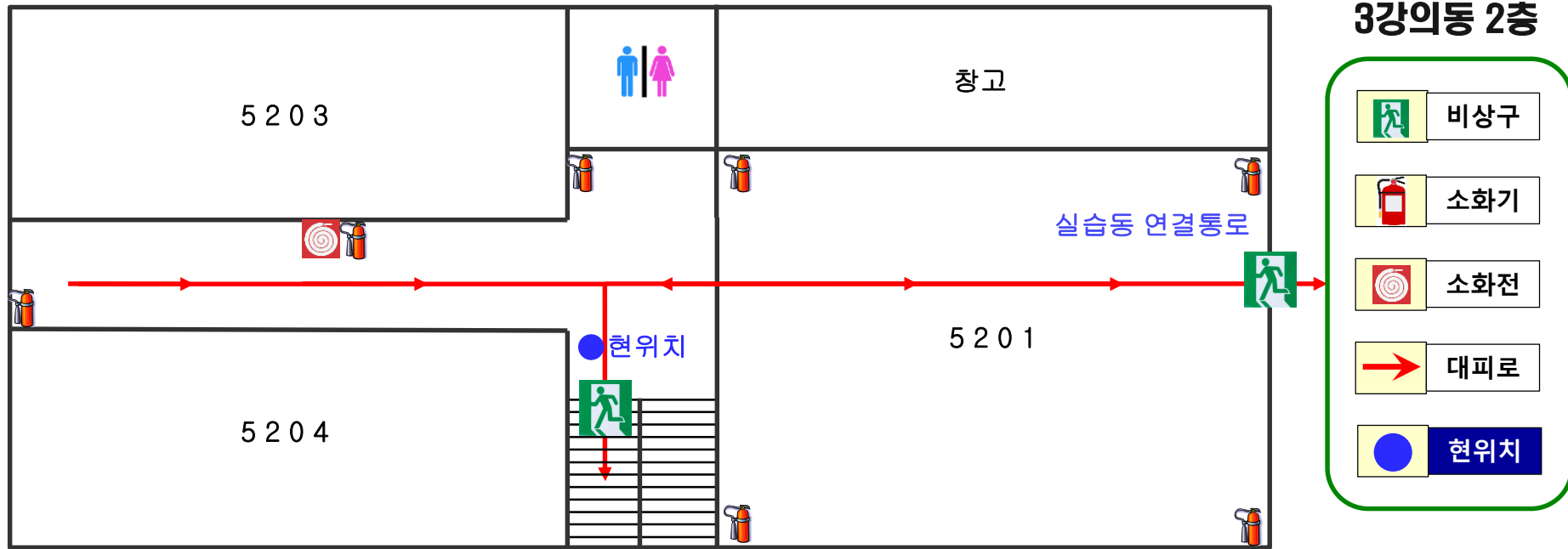
소화기 사용방법 How to use a extinguisher

1. 소화기를 바닥에 내려 두고 손잡이의 안전핀을 뽑는다.
pull the pin
2. 한 손은 손잡이, 다른 한 손은 호스를 잡는다.
aim at the base of the fire
3. 손잡이를 힘껏 누르고 빗자루로 쓸 듯이 방사한다.
press the handle, sweep from side to side.



한국관광대학교
KOREA TOURISM COLLEGE

피난 안내도 | Emergency Evacuation Information Map



화재시 대피방법 Fire emergency plan

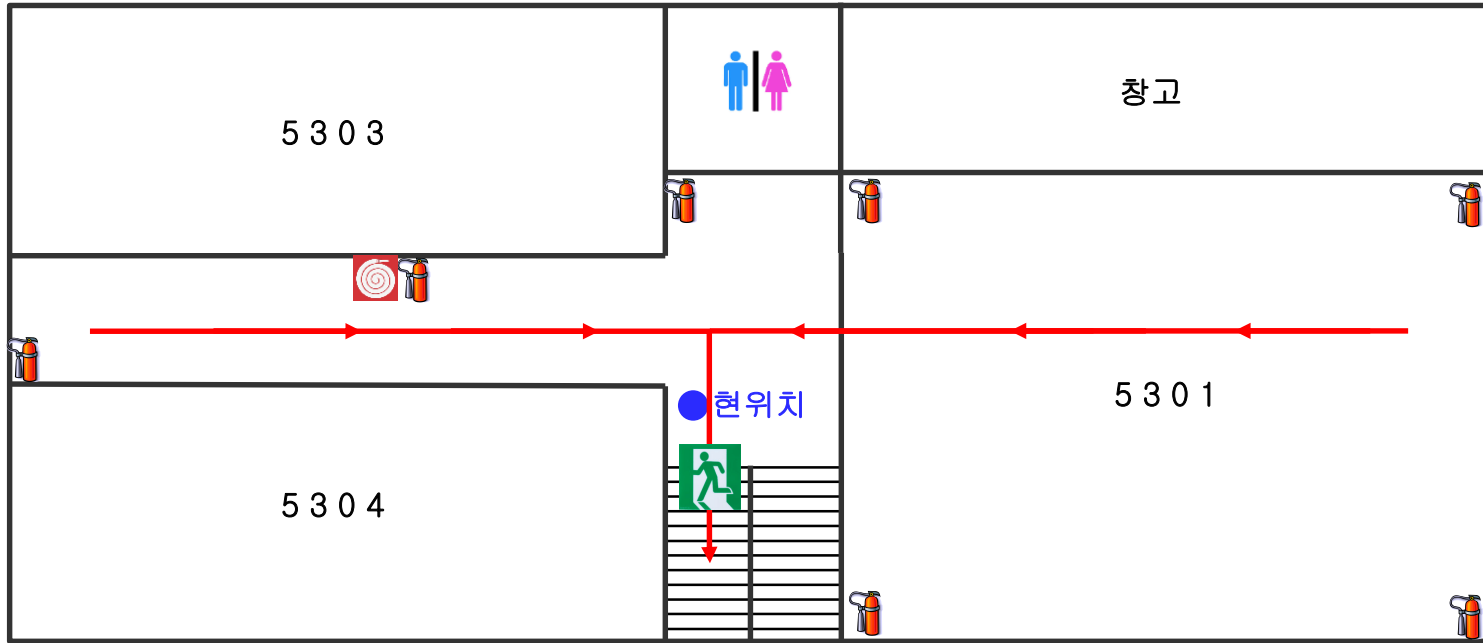
1. “불이야” 라고 크게 외치십시오.
sound the alarm.
2. 화재경보 발신기(비상벨)를 누른다.
report the fire.
3. 낮은 자세로 위쪽 피난 안내도의 피난 동선을 따라 신속하게 대피 하십시오.
attempt to extinguish the fire (only possible)
evacuate immediately

소화기 사용방법 How to use a extinguisher

1. 소화기를 바닥에 내려 두고 손잡이의 안전핀을 뽑는다.
pull the pin
2. 한 손은 손잡이, 다른 한 손은 호스를 잡는다.
aim at the base of the fire
3. 손잡이를 힘껏 누르고 빗자루로 쓸 듯이 방사한다.
press the handle, sweep from side to side.



피난 안내도 | Emergency Evacuation Information Map



3강의동 3층



화재시 대피방법 Fire emergency plan

1. “불이야” 라고 크게 외치십시오.
sound the alarm.
2. 화재경보 발신기(비상벨)를 누릅니다.
report the fire.
3. 낮은 자세로 위쪽 피난 안내도의 피난 동선을 따라 신속하게 대피 하십시오.
attempt to extinguish the fire (only possible)
evacuate immediately

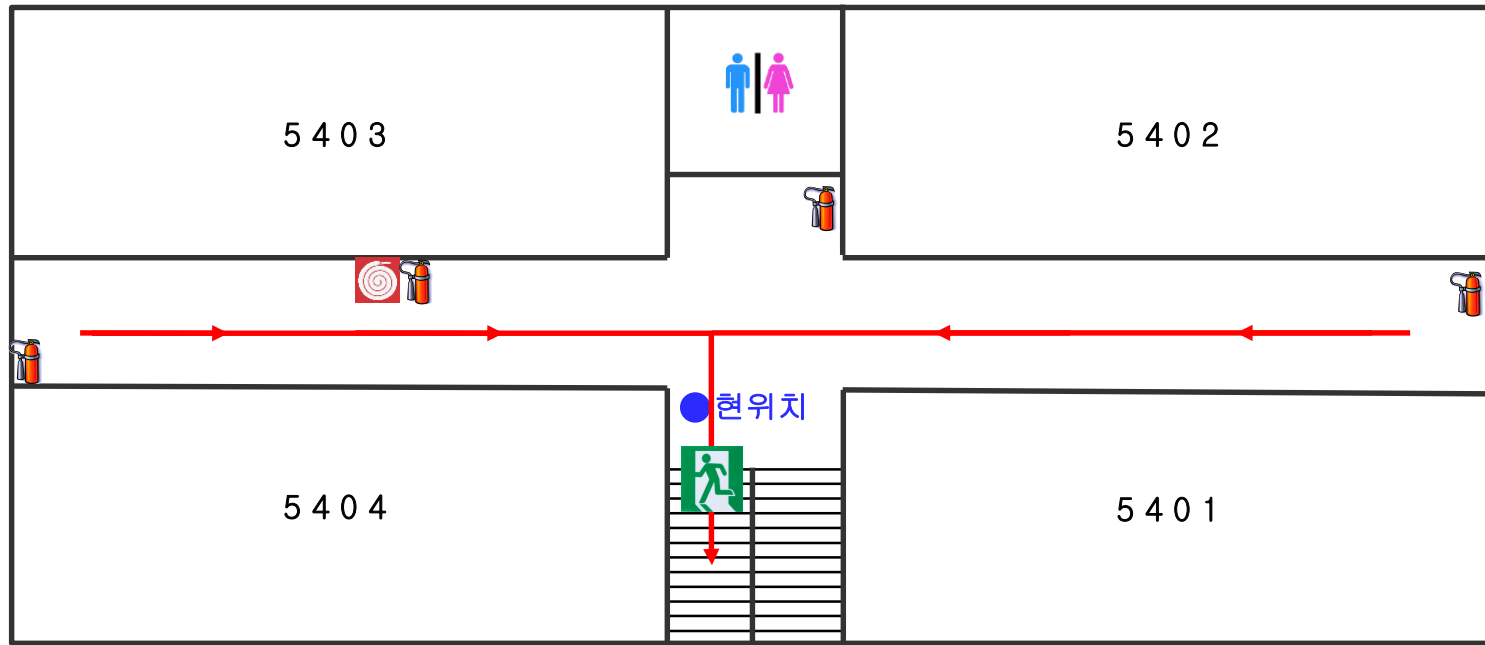
소화기 사용방법 How to use a extinguisher

1. 소화기를 바닥에 내려 두고 손잡이의 안전핀을 뽑는다.
pull the pin
2. 한 손은 손잡이, 다른 한 손은 호스를 잡는다.
aim at the base of the fire
3. 손잡이를 힘껏 누르고 빗자루로 쓸 듯이 방사한다.
press the handle, sweep from side to side.



한국관광대학교
KOREA TOURISM COLLEGE

피난 안내도 | Emergency Evacuation Information Map



3강의동 4층

-  비상구
-  소화기
-  소화전
-  대피로
-  현위치

화재시 대피방법 Fire emergency plan

1. “불이야” 라고 크게 외치십시오.
sound the alarm.
2. 화재경보 발신기(비상벨)를 누릅니다.
report the fire.
3. 낮은 자세로 위쪽 피난 안내도의 피난 동선을 따라 신속하게 대피 하십시오.
attempt to extinguish the fire (only possible)
evacuate immediately

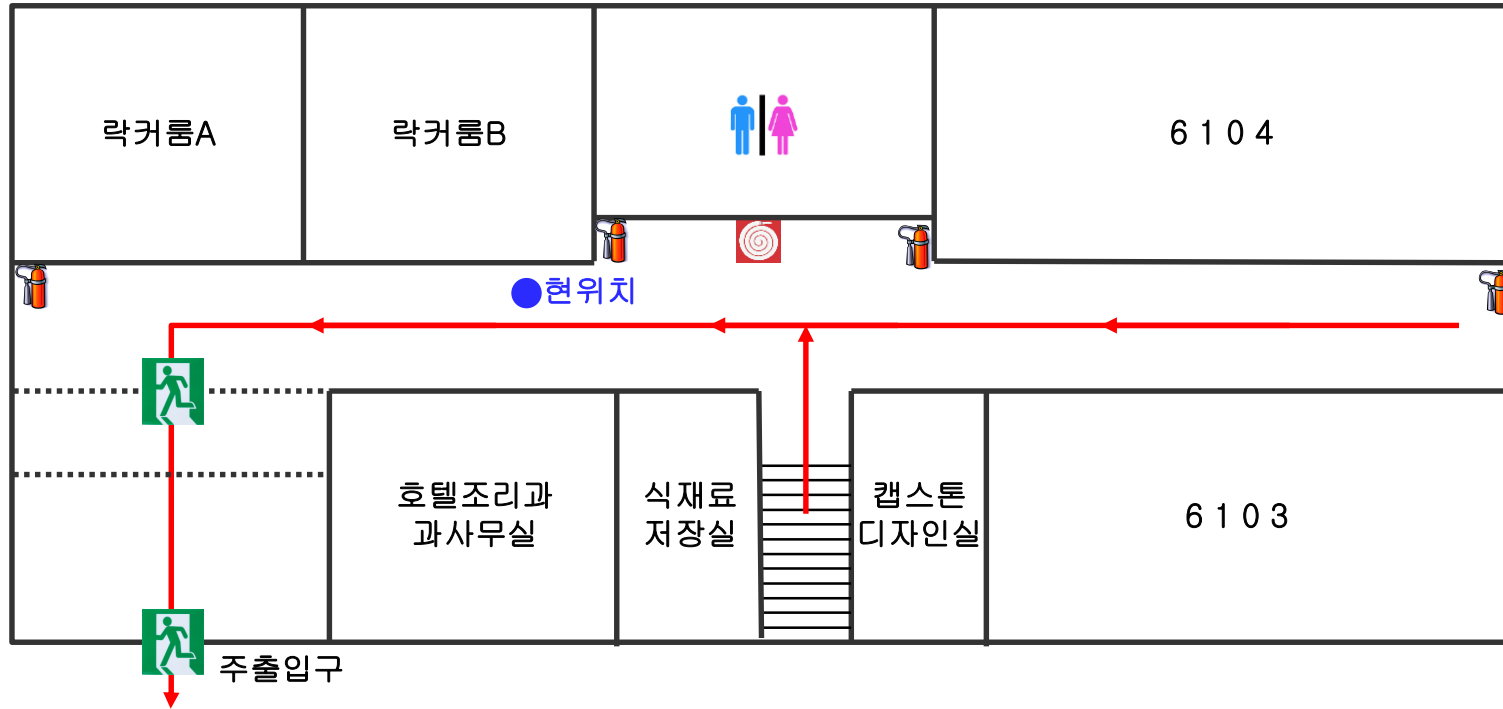
소화기 사용방법 How to use a extinguisher

1. 소화기를 바닥에 내려 두고 손잡이의 안전핀을 뽑는다.
pull the pin
2. 한 손은 손잡이, 다른 한 손은 호스를 잡는다.
aim at the base of the fire
3. 손잡이를 힘껏 누르고 빗자루로 쓸 듯이 방사한다.
press the handle, sweep from side to side.



한국관광대학교
KOREA TOURISM COLLEGE

피난 안내도 | Emergency Evacuation Information Map



실습동 1층



화재시 대피방법 Fire emergency plan

1. “불이야” 라고 크게 외치십시오.
sound the alarm.
2. 화재경보 발신기(비상벨)를 누릅니다.
report the fire.
3. 낮은 자세로 위쪽 피난 안내도의 피난 동선을 따라 신속하게 대피 하십시오.
attempt to extinguish the fire (only possible)
evacuate immediately

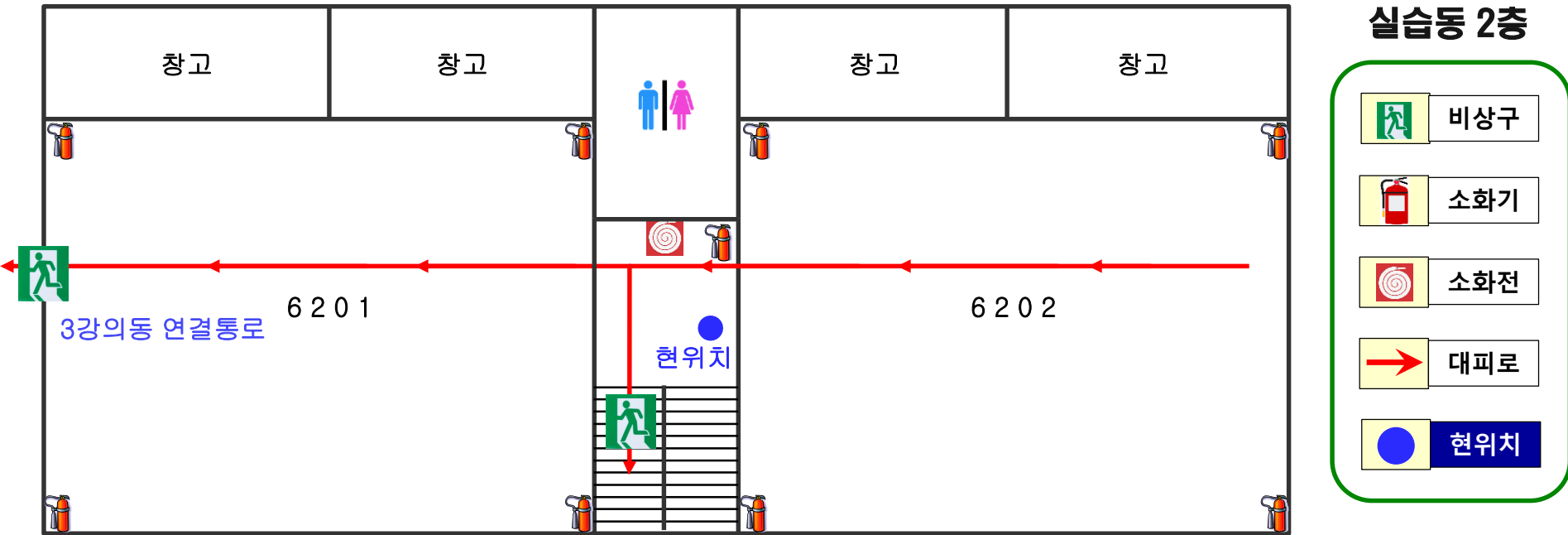
소화기 사용방법 How to use a extinguisher

1. 소화기를 바닥에 내려 두고 손잡이의 안전핀을 뽑는다.
pull the pin
2. 한 손은 손잡이, 다른 한 손은 호스를 잡는다.
aim at the base of the fire
3. 손잡이를 힘껏 누르고 빗자루로 쓸 듯이 방사한다.
press the handle, sweep from side to side.



한국관광대학교
KOREA TOURISM COLLEGE

피난 안내도 | Emergency Evacuation Information Map



화재시 대피방법 Fire emergency plan

1. “불이야” 라고 크게 외치십시오.
sound the alarm.
2. 화재경보 발신기(비상벨)를 누릅니다.
report the fire.
3. 낮은 자세로 위쪽 피난 안내도의 피난 동선을 따라 신속하게 대피 하십시오.
attempt to extinguish the fire (only possible)
evacuate immediately

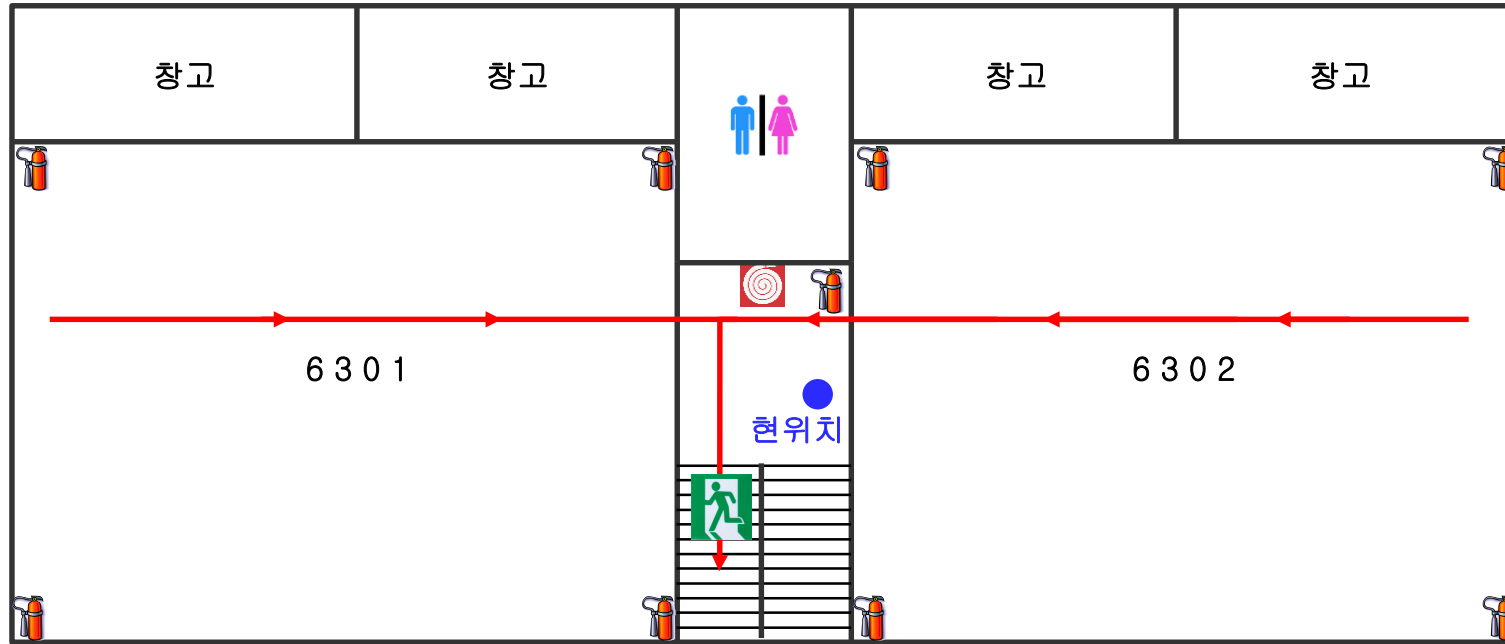
소화기 사용방법 How to use a extinguisher

1. 소화기를 바닥에 내려 두고 손잡이의 안전핀을 뽑는다.
pull the pin
2. 한 손은 손잡이, 다른 한 손은 호스를 잡는다.
aim at the base of the fire
3. 손잡이를 힘껏 누르고 빗자루로 쓸 듯이 방사한다.
press the handle, sweep from side to side.



한국관광대학교
KOREA TOURISM COLLEGE

피난 안내도 | Emergency Evacuation Information Map



실습동 3층



화재시 대피방법 Fire emergency plan

1. “불이야” 라고 크게 외치십시오.
sound the alarm.
2. 화재경보 발신기(비상벨)를 누릅니다.
report the fire.
3. 낮은 자세로 위쪽 피난 안내도의 피난 동선을 따라 신속하게 대피 하십시오.
attempt to extinguish the fire (only possible)
evacuate immediately

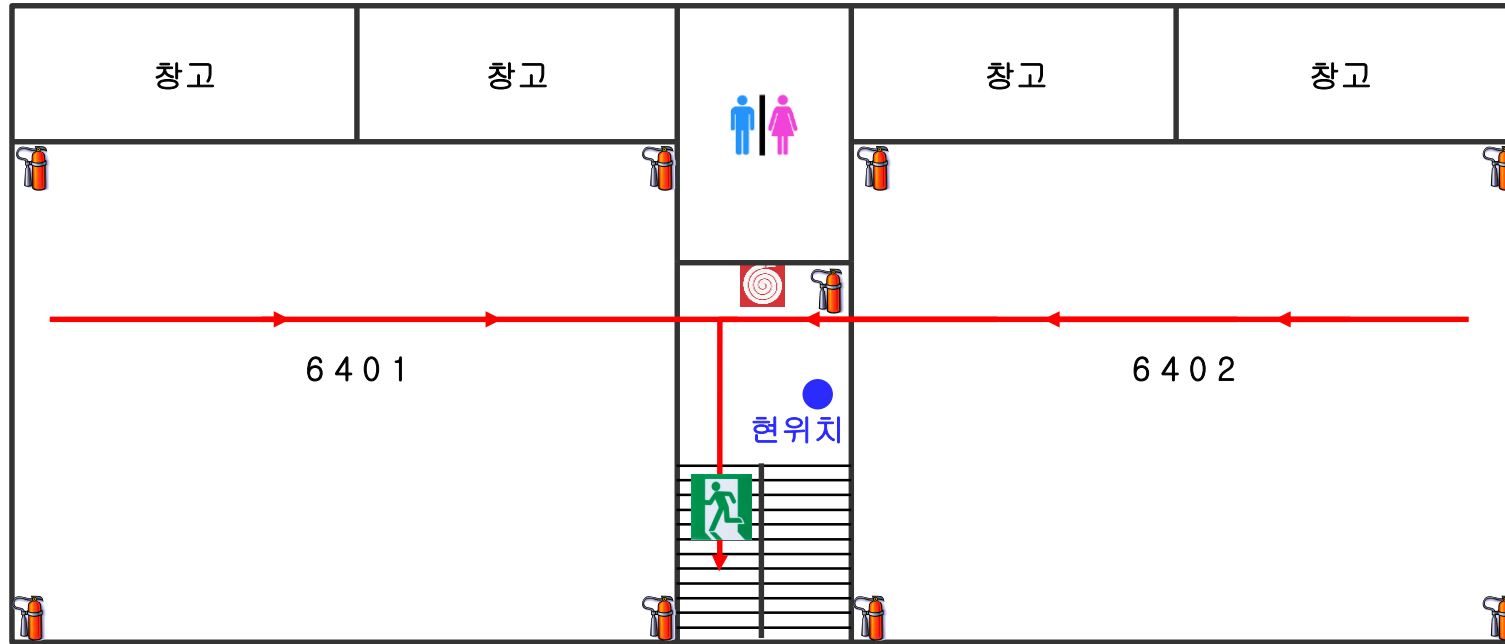
소화기 사용방법 How to use a extinguisher

1. 소화기를 바닥에 내려 두고 손잡이의 안전핀을 뽑는다.
pull the pin
2. 한 손은 손잡이, 다른 한 손은 호스를 잡는다.
aim at the base of the fire
3. 손잡이를 힘껏 누르고 빗자루로 쓸 듯이 방사한다.
press the handle, sweep from side to side.



한국관광대학교
KOREA TOURISM COLLEGE

피난 안내도 | Emergency Evacuation Information Map



실습동 4층

-  비상구
-  소화기
-  소화전
-  대피로
-  현위치

화재시 대피방법 Fire emergency plan

1. “불이야” 라고 크게 외치십시오.
sound the alarm.
2. 화재경보 발신기(비상벨)를 누릅니다.
report the fire.
3. 낮은 자세로 위쪽 피난 안내도의 피난 동선을 따라 신속하게 대피 하십시오.
attempt to extinguish the fire (only possible)
evacuate immediately

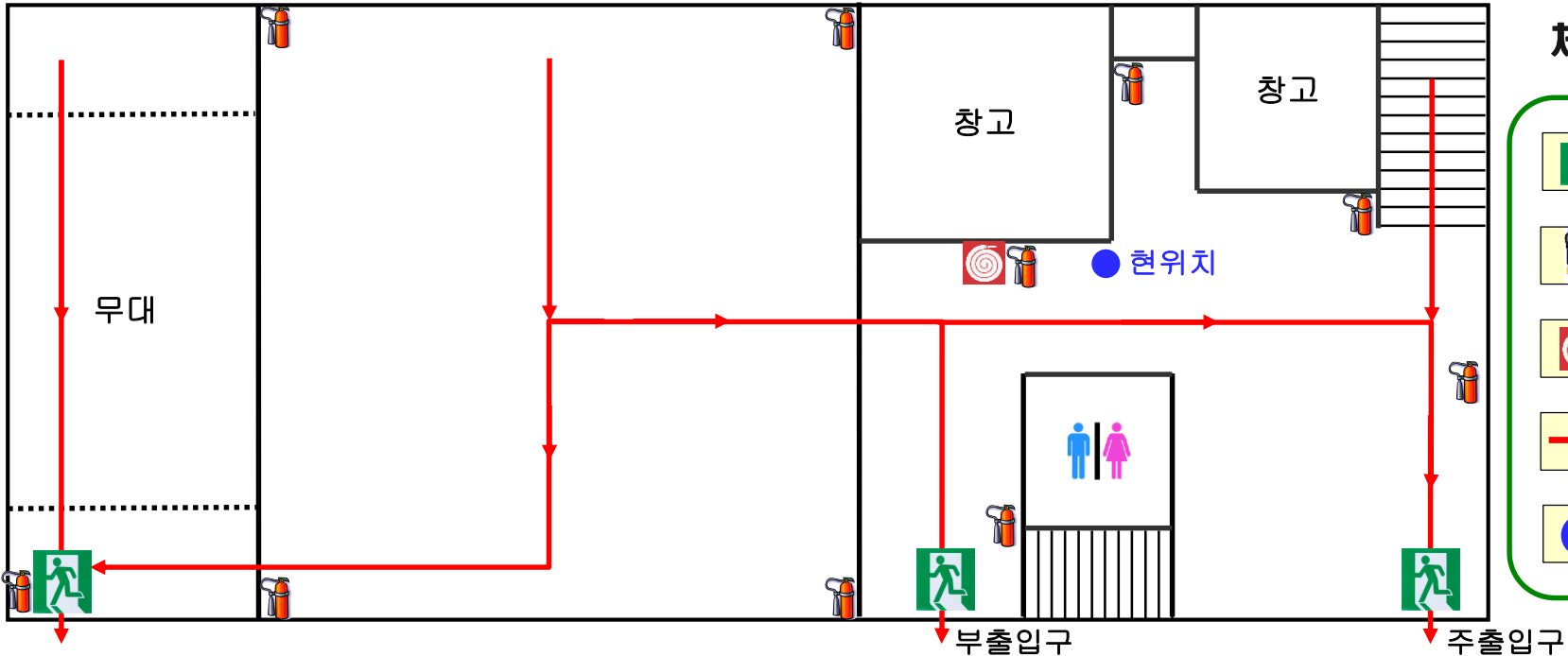
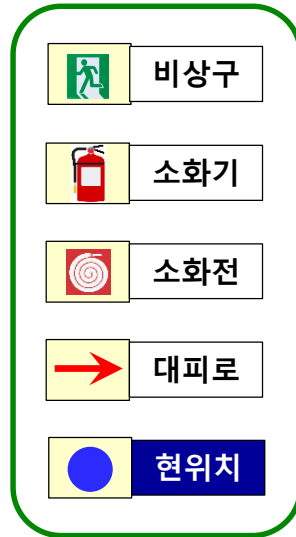
소화기 사용방법 How to use a extinguisher

1. 소화기를 바닥에 내려 두고 손잡이의 안전핀을 뽑는다.
pull the pin
2. 한 손은 손잡이, 다른 한 손은 호스를 잡는다.
aim at the base of the fire
3. 손잡이를 힘껏 누르고 빗자루로 쓸 듯이 방사한다.
press the handle, sweep from side to side.



피난 안내도 | Emergency Evacuation Information Map

체육관 1층



화재시 대피방법 Fire emergency plan

1. “불이야” 라고 크게 외치십시오.
sound the alarm.
2. 화재경보 발신기(비상벨)를 누른다.
report the fire.
3. 낮은 자세로 위쪽 피난 안내도의 피난 동선을 따라 신속하게 대피 하십시오.
attempt to extinguish the fire (only possible)
evacuate immediately

소화기 사용방법 How to use a extinguisher

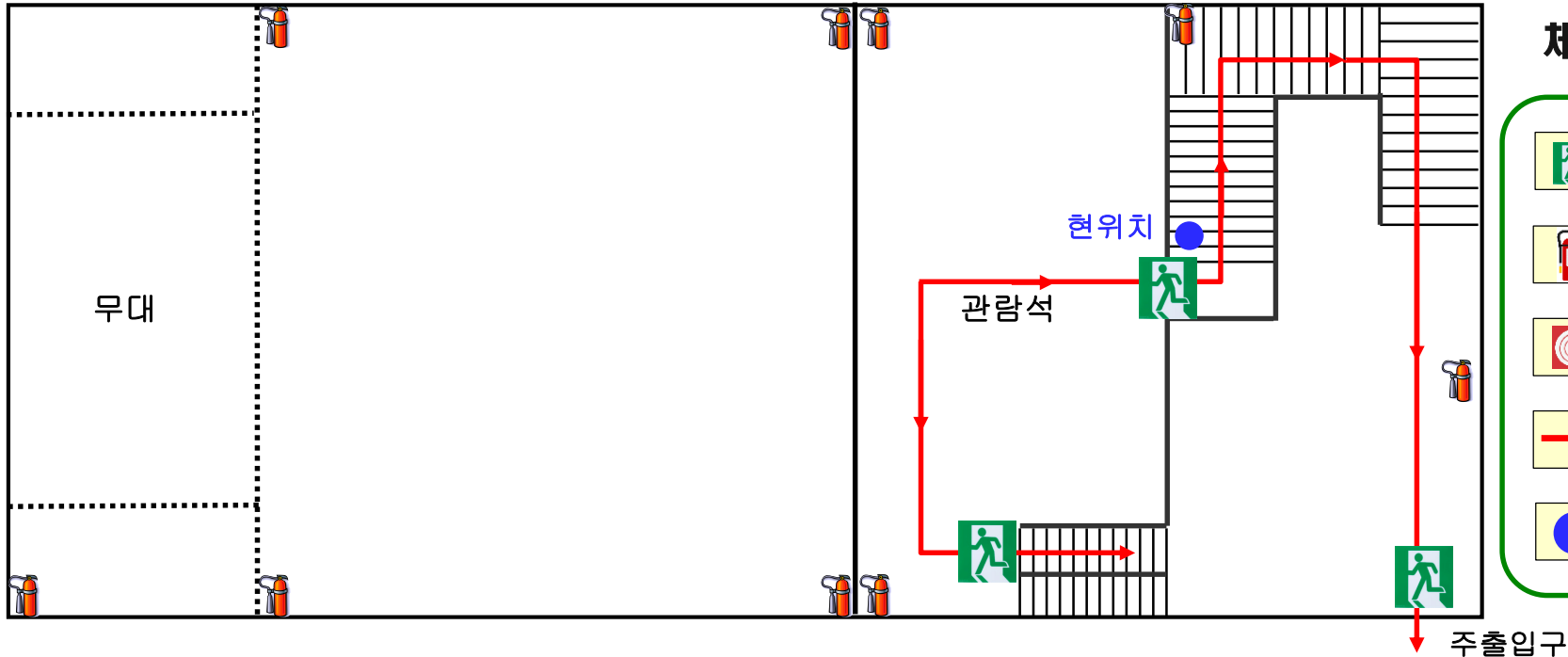
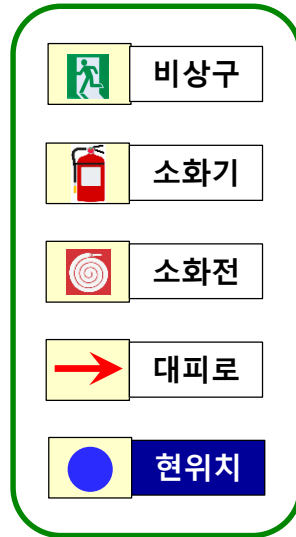
1. 소화기를 바닥에 내려 두고 손잡이의 안전핀을 뽑는다.
pull the pin
2. 한 손은 손잡이, 다른 한 손은 호스를 잡는다.
aim at the base of the fire
3. 손잡이를 힘껏 누르고 빗자루로 쓸 듯이 방사한다.
press the handle, sweep from side to side.



한국관광대학교
KOREA TOURISM COLLEGE

피난 안내도 | Emergency Evacuation Information Map

체육관 2층



화재시 대피방법 Fire emergency plan

1. “불이야” 라고 크게 외치십시오.
sound the alarm.
2. 화재경보 발신기(비상벨)를 누릅니다.
report the fire.
3. 낮은 자세로 위쪽 피난 안내도의 피난 동선을 따라 신속하게 대피 하십시오.
attempt to extinguish the fire (only possible)
evacuate immediately

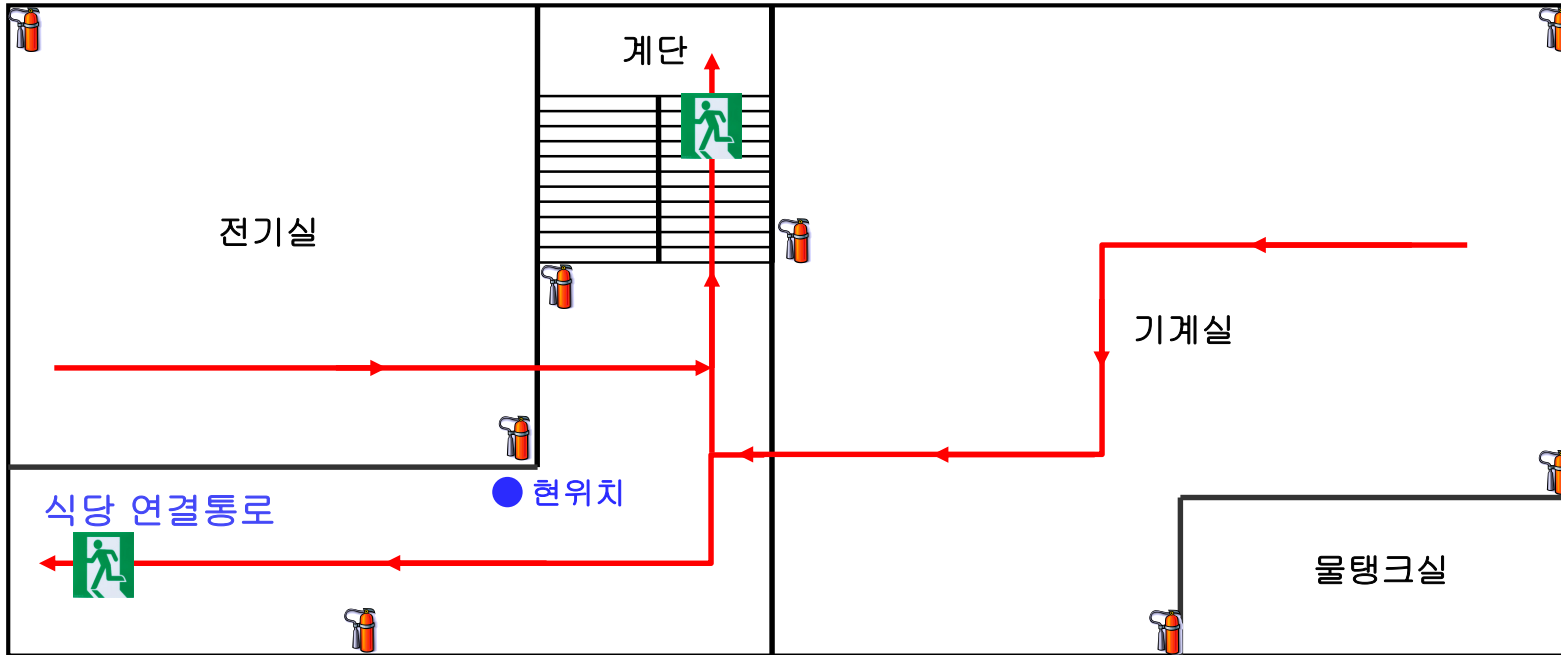
소화기 사용방법 How to use a extinguisher

1. 소화기를 바닥에 내려 두고 손잡이의 안전핀을 뽑는다.
pull the pin
2. 한 손은 손잡이, 다른 한 손은 호스를 잡는다.
aim at the base of the fire
3. 손잡이를 힘껏 누르고 빗자루로 쓸 듯이 방사한다.
press the handle, sweep from side to side.



한국관광대학교
KOREA TOURISM COLLEGE

피난 안내도 | Emergency Evacuation Information Map



학생회관 B1층

-  비상구
-  소화기
-  소화전
-  대피로
-  현위치

화재시 대피방법 Fire emergency plan

1. “불이야” 라고 크게 외치십시오.
sound the alarm.
2. 화재경보 발신기(비상벨)를 누른다.
report the fire.
3. 낮은 자세로 위쪽 피난 안내도의 피난 동선을 따라 신속하게 대피 하십시오.
attempt to extinguish the fire (only possible)
evacuate immediately

소화기 사용방법 How to use a extinguisher

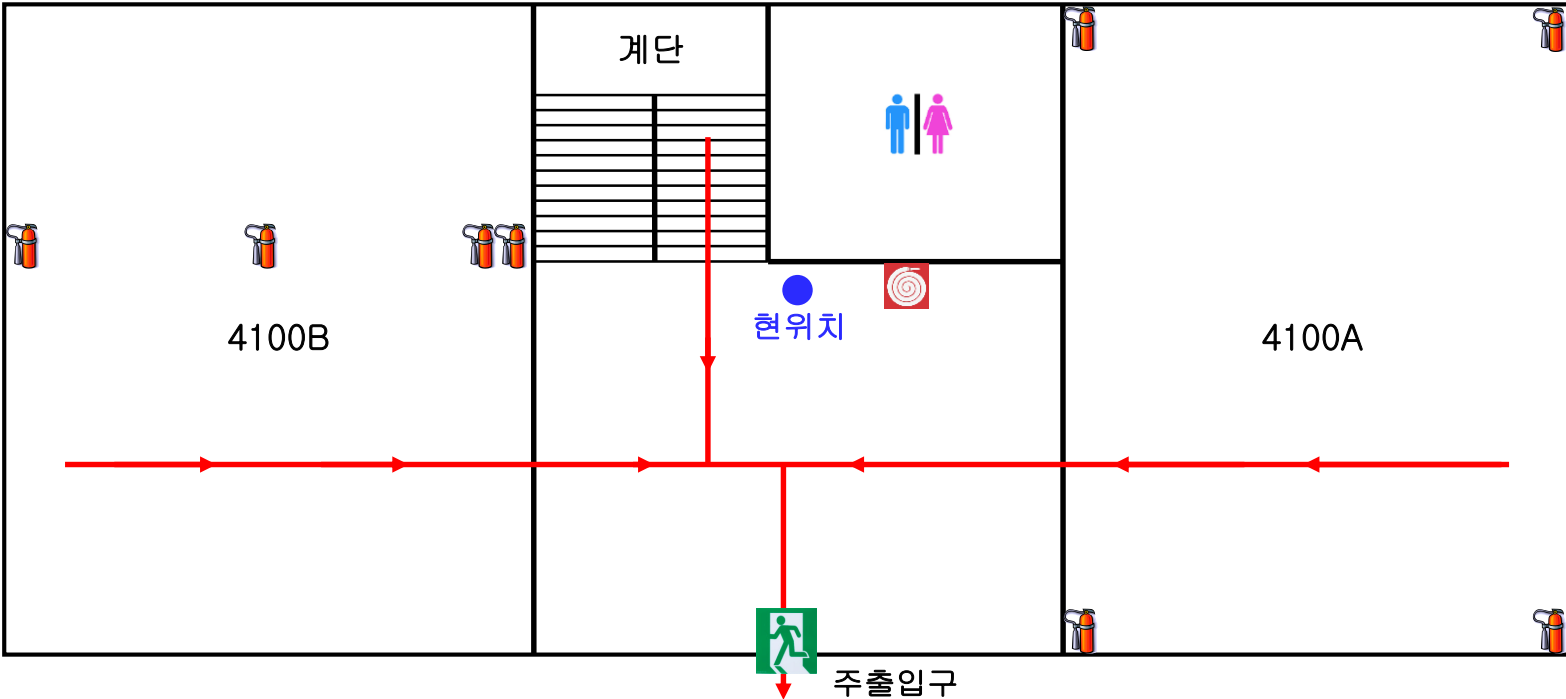
1. 소화기를 바닥에 내려 두고 손잡이의 안전핀을 뽑는다.
pull the pin
2. 한 손은 손잡이, 다른 한 손은 호스를 잡는다.
aim at the base of the fire
3. 손잡이를 힘껏 누르고 빗자루로 쓸 듯이 방사한다.
press the handle, sweep from side to side.



한국관광대학교
KOREA TOURISM COLLEGE

피난 안내도 Emergency Evacuation Information Map

학생회관 1층



화재시 대피방법 Fire emergency plan

1. “불이야” 라고 크게 외치십시오.
sound the alarm.
2. 화재경보 발신기(비상벨)를 누릅니다.
report the fire.
3. 낮은 자세로 위쪽 피난 안내도의 피난 동선을 따라 신속하게 대피 하십시오.
attempt to extinguish the fire (only possible)
evacuate immediately

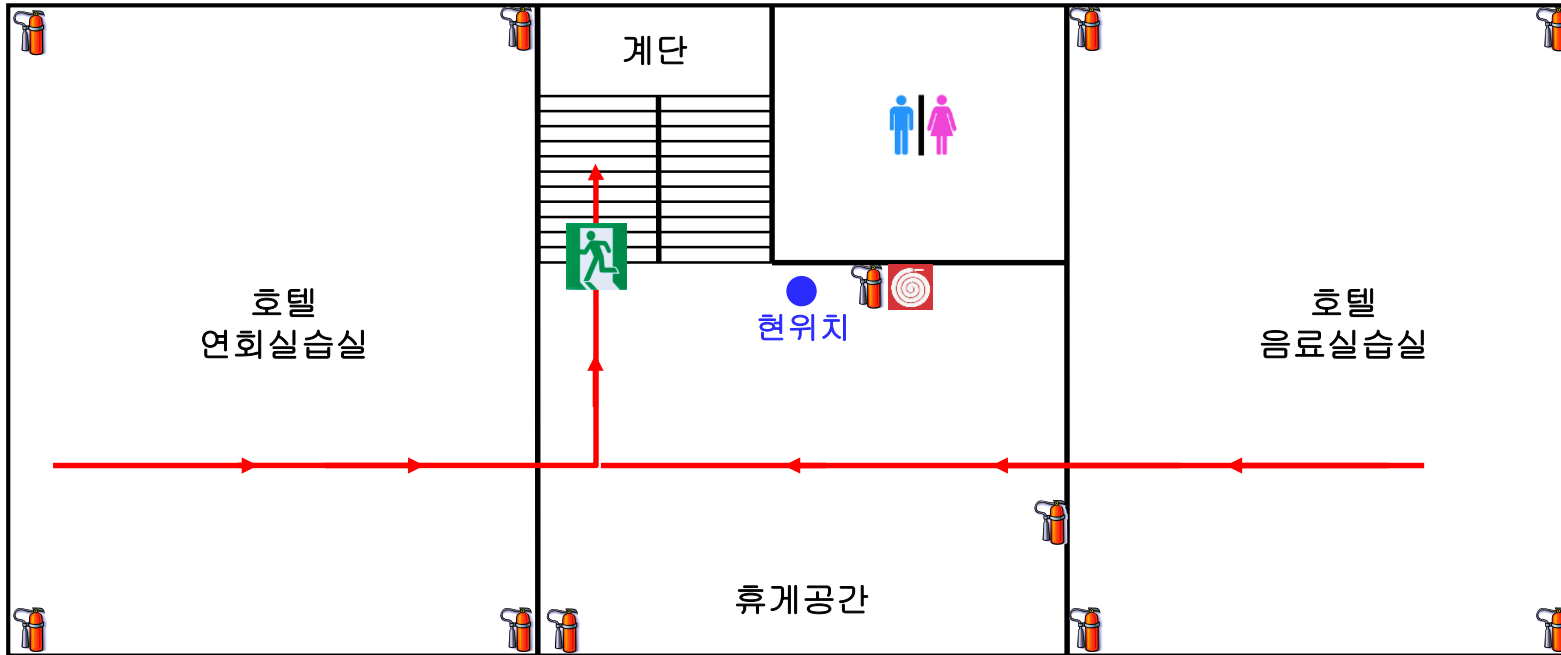
소화기 사용방법 How to use a extinguisher

1. 소화기를 바닥에 내려 두고 손잡이의 안전핀을 뽑는다.
pull the pin
2. 한 손은 손잡이, 다른 한 손은 호스를 잡는다.
aim at the base of the fire
3. 손잡이를 힘껏 누르고 빗자루로 쓸 듯이 방사한다.
press the handle, sweep from side to side.



한국관광대학교
KOREA TOURISM COLLEGE

피난 안내도 | Emergency Evacuation Information Map



학생회관 2층

-  비상구
-  소화기
-  소화전
-  대피로
-  현위치

화재시 대피방법 Fire emergency plan

1. “불이야” 라고 크게 외치십시오.
sound the alarm.
2. 화재경보 발신기(비상벨)를 누른다.
report the fire.
3. 낮은 자세로 위쪽 피난 안내도의 피난 동선을 따라 신속하게 대피 하십시오.
attempt to extinguish the fire (only possible)
evacuate immediately

소화기 사용방법 How to use a extinguisher

1. 소화기를 바닥에 내려 두고 손잡이의 안전 핀을 뽑는다.
pull the pin
2. 한 손은 손잡이, 다른 한 손은 호스를 잡는다.
aim at the base of the fire
3. 손잡이를 힘껏 누르고 빗자루로 쓸 듯이 방사한다.
press the handle, sweep from side to side.



한국관광대학교
KOREA TOURISM COLLEGE

피난 안내도 | Emergency Evacuation Information Map



학생회관 3층
(여자기숙사C동)

-  비상구
-  소화기
-  소화전
-  대피로
-  현위치

화재시 대피방법 Fire emergency plan

1. “불이야” 라고 크게 외치십시오.
sound the alarm.
2. 화재경보 발신기(비상벨)를 누른다.
report the fire.
3. 낮은 자세로 위쪽 피난 안내도의 피난 동선을 따라 신속하게 대피 하십시오.
attempt to extinguish the fire (only possible)
evacuate immediately

소화기 사용방법 How to use a extinguisher

1. 소화기를 바닥에 내려 두고 손잡이의 안전 핀을 뽑는다.
pull the pin
2. 한 손은 손잡이, 다른 한 손은 호스를 잡는다.
aim at the base of the fire
3. 손잡이를 힘껏 누르고 빗자루로 쓸 듯이 방사한다.
press the handle, sweep from side to side.



한국관광대학교
KOREA TOURISM COLLEGE

피난 안내도 | Emergency Evacuation Information Map



학생회관 4층
(여자기숙사C동)

-  비상구
-  소화기
-  소화전
-  대피로
-  현위치

화재시 대피방법 Fire emergency plan

1. “불이야” 라고 크게 외치십시오.
sound the alarm.
2. 화재경보 발신기(비상벨)를 누른다.
report the fire.
3. 낮은 자세로 위쪽 피난 안내도의 피난 동선을 따라 신속하게 대피 하십시오.
attempt to extinguish the fire (only possible)
evacuate immediately

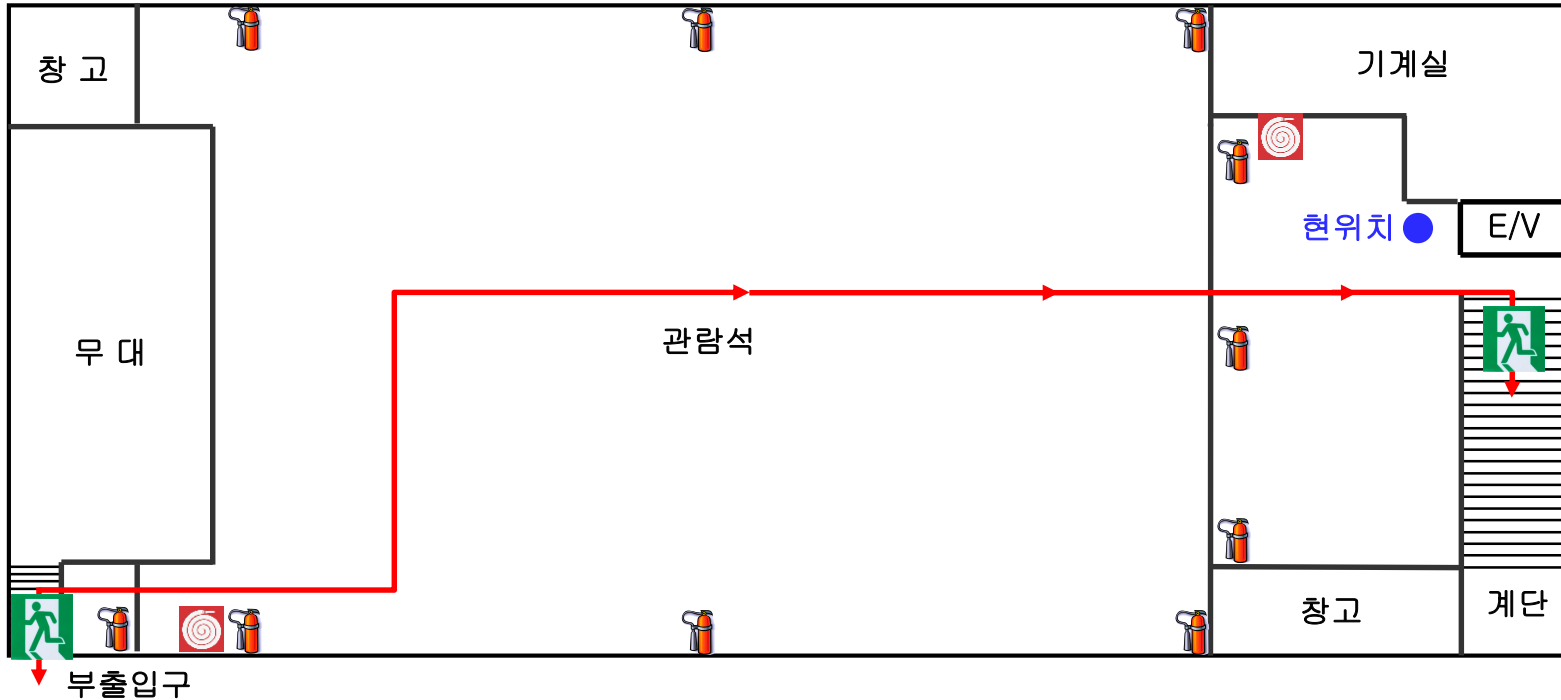
소화기 사용방법 How to use a extinguisher

1. 소화기를 바닥에 내려 두고 손잡이의 안전 핀을 뽑는다.
pull the pin
2. 한 손은 손잡이, 다른 한 손은 호스를 잡는다.
aim at the base of the fire
3. 손잡이를 힘껏 누르고 빗자루로 쓸 듯이 방사한다.
press the handle, sweep from side to side.



한국관광대학교
KOREA TOURISM COLLEGE

피난 안내도 | Emergency Evacuation Information Map



정보관 B2층

-  비상구
-  소화기
-  소화전
-  대피로
-  현위치

화재시 대피방법 Fire emergency plan

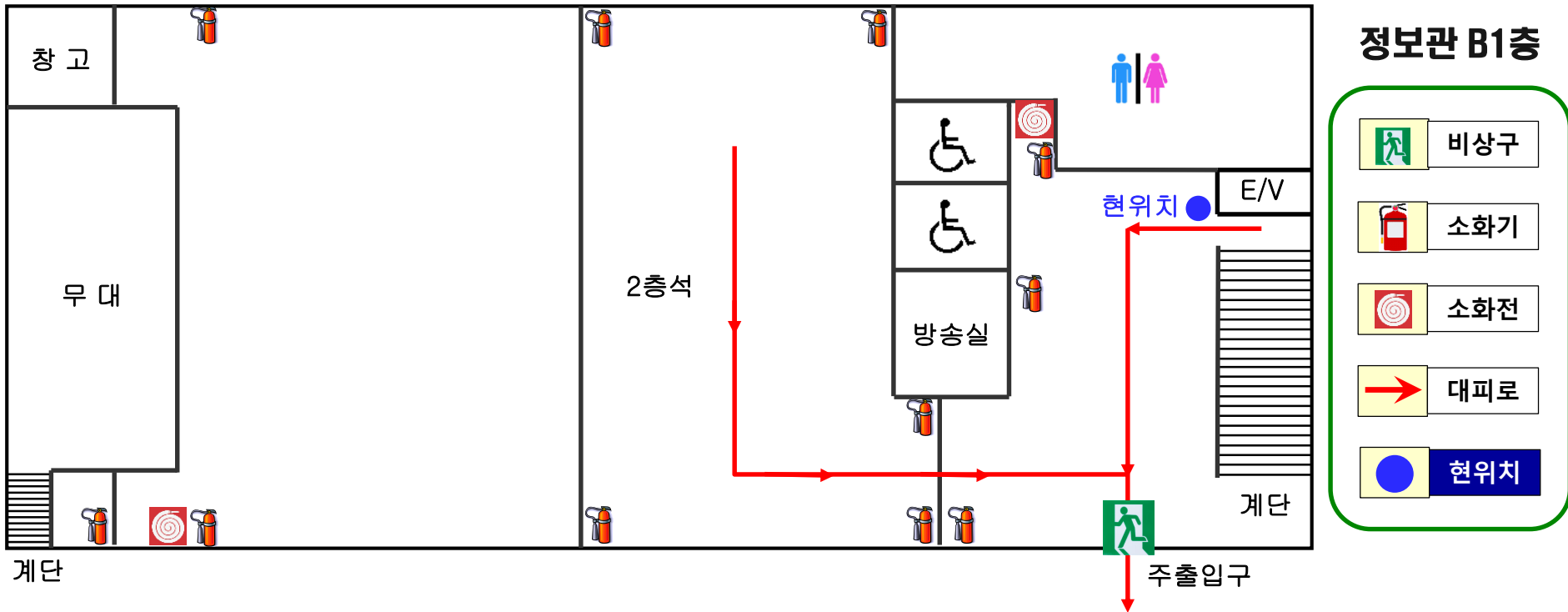
1. “불이야” 라고 크게 외치십시오.
sound the alarm.
2. 화재경보 발신기(비상벨)를 누릅니다.
report the fire.
3. 낮은 자세로 위쪽 피난 안내도의 피난 동선을 따라 신속하게 대피 하십시오.
attempt to extinguish the fire (only possible)
evacuate immediately

소화기 사용방법 How to use a extinguisher

1. 소화기를 바닥에 내려 두고 손잡이의 안전핀을 뽑는다.
pull the pin
2. 한 손은 손잡이, 다른 한 손은 호스를 잡는다.
aim at the base of the fire
3. 손잡이를 힘껏 누르고 빗자루로 쓸 듯이 방사한다.
press the handle, sweep from side to side.



피난 안내도 | Emergency Evacuation Information Map



화재시 대피방법 Fire emergency plan

1. “불이야” 라고 크게 외치십시오.
sound the alarm.
2. 화재경보 발신기(비상벨)를 누릅니다.
report the fire.
3. 낮은 자세로 위쪽 피난 안내도의 피난 동선을 따라 신속하게 대피 하십시오.
attempt to extinguish the fire (only possible)
evacuate immediately

소화기 사용방법 How to use a extinguisher

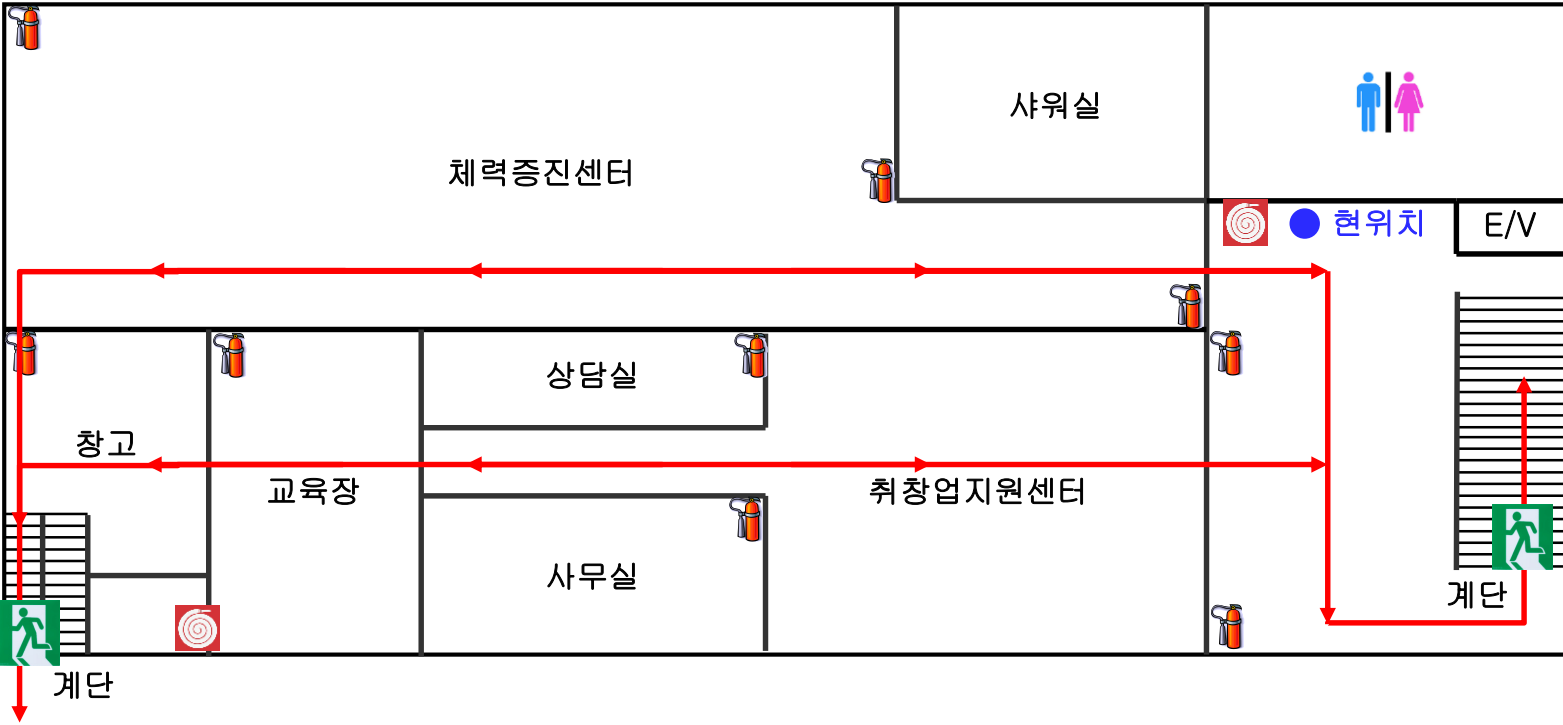
1. 소화기를 바닥에 내려 두고 손잡이의 안전핀을 뽑는다.
pull the pin
2. 한 손은 손잡이, 다른 한 손은 호스를 잡는다.
aim at the base of the fire
3. 손잡이를 힘껏 누르고 빗자루로 쓸 듯이 방사한다.
press the handle, sweep from side to side.



피난 안내도 | Emergency Evacuation Information Map

정보관 1층

-  비상구
-  소화기
-  소화전
-  대피로
-  현위치



화재시 대피방법 Fire emergency plan

1. “불이야” 라고 크게 외치십시오.
sound the alarm.
2. 화재경보 발신기(비상벨)를 누른다.
report the fire.
3. 낮은 자세로 위쪽 피난 안내도의 피난 동선을 따라 신속하게 대피 하십시오.
attempt to extinguish the fire (only possible)
evacuate immediately

소화기 사용방법 How to use a extinguisher

1. 소화기를 바닥에 내려 두고 손잡이의 안전 핀을 뽑는다.
pull the pin
2. 한 손은 손잡이, 다른 한 손은 호스를 잡는다.
aim at the base of the fire
3. 손잡이를 힘껏 누르고 빗자루로 쓸 듯이 방사한다.
press the handle, sweep from side to side.

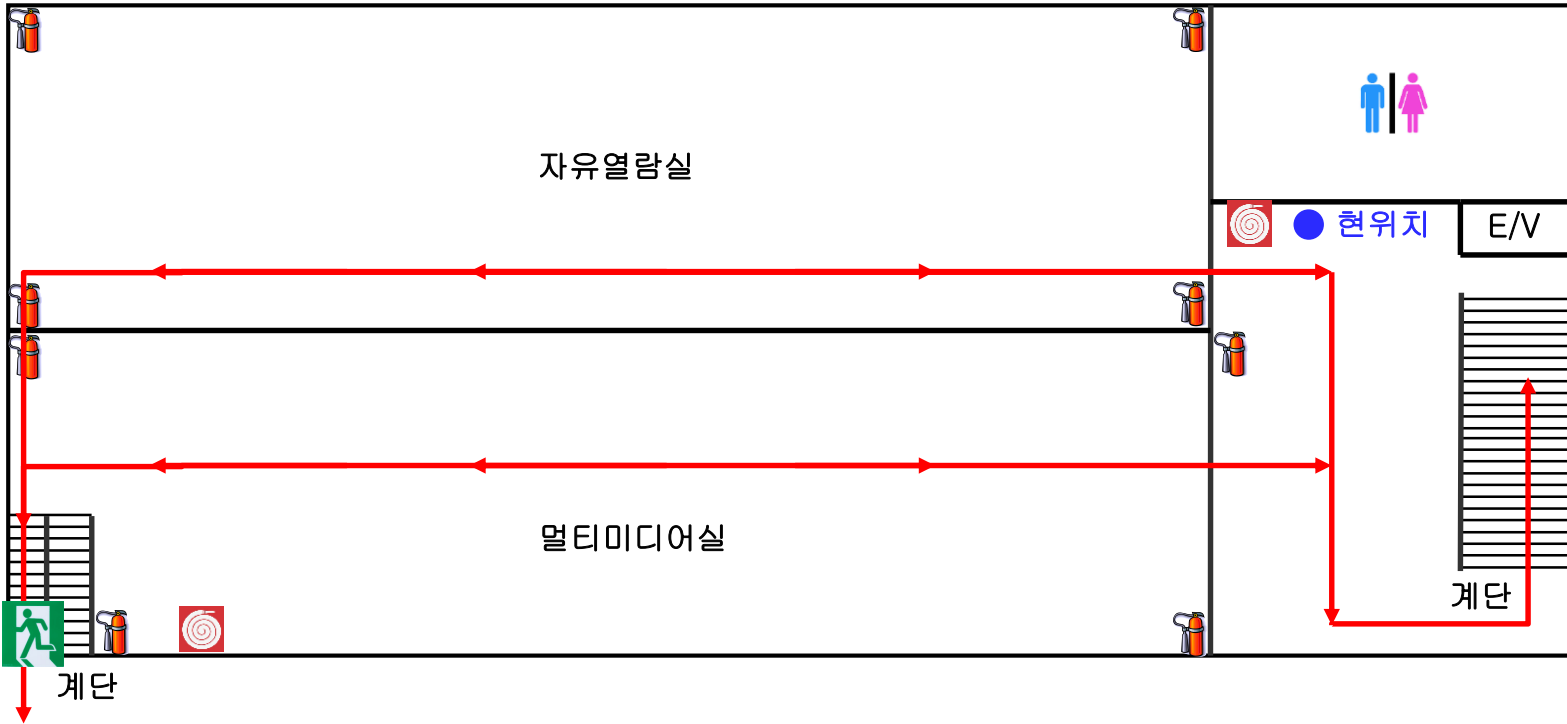


한국관광대학교
KOREA TOURISM COLLEGE

피난 안내도 | Emergency Evacuation Information Map

정보관 2층

-  비상구
-  소화기
-  소화전
-  대피로
-  현위치



화재시 대피방법 Fire emergency plan

1. “불이야” 라고 크게 외치십시오.
sound the alarm.
2. 화재경보 발신기(비상벨)를 누른다.
report the fire.
3. 낮은 자세로 위쪽 피난 안내도의 피난 동선을 따라 신속하게 대피 하십시오.
attempt to extinguish the fire (only possible)
evacuate immediately

소화기 사용방법 How to use a extinguisher

1. 소화기를 바닥에 내려 두고 손잡이의 안전 핀을 뽑는다.
pull the pin
2. 한 손은 손잡이, 다른 한 손은 호스를 잡는다.
aim at the base of the fire
3. 손잡이를 힘껏 누르고 빗자루로 쓸 듯이 방사한다.
press the handle, sweep from side to side.

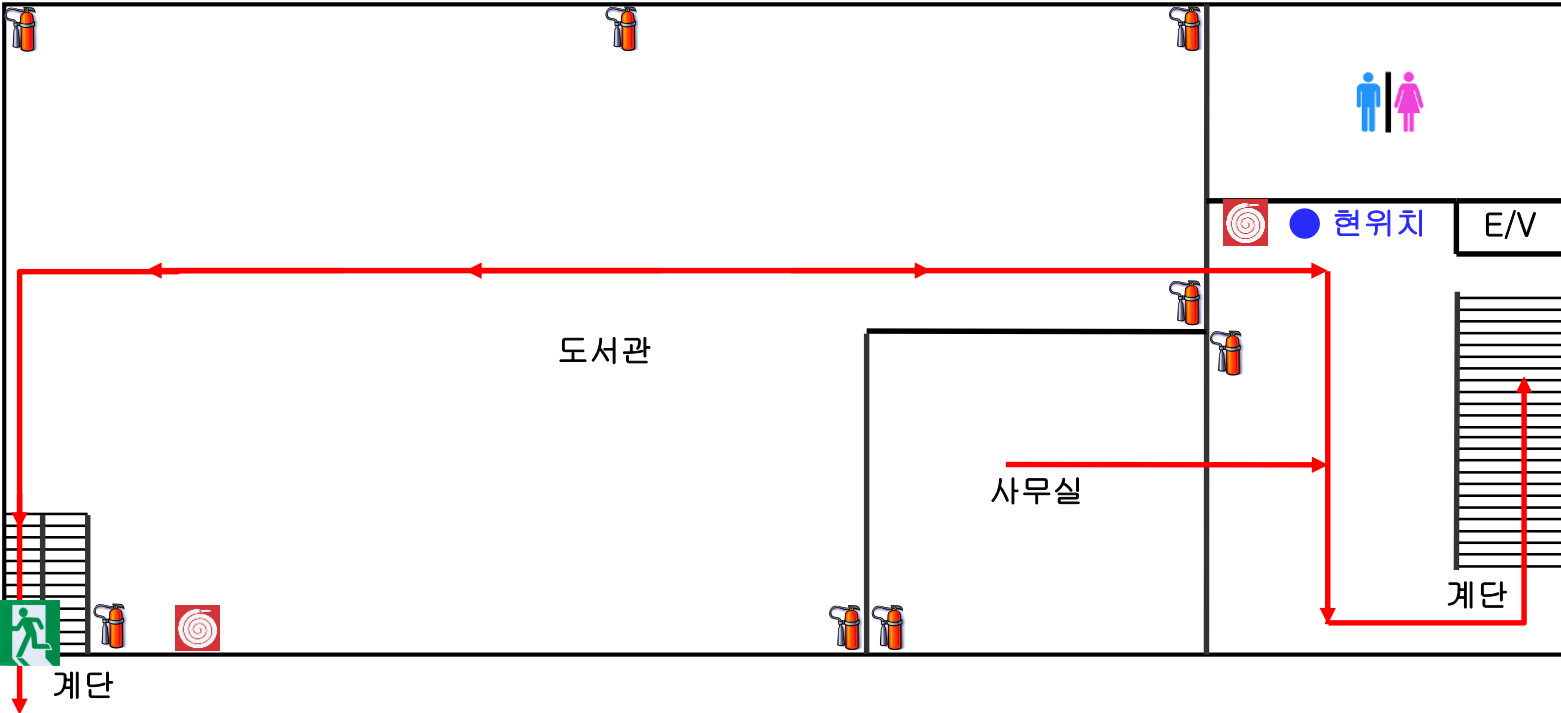


한국관광대학교
KOREA TOURISM COLLEGE

피난 안내도 | Emergency Evacuation Information Map

정보관 3층

-  비상구
-  소화기
-  소화전
-  대피로
-  현위치



화재시 대피방법 Fire emergency plan

1. “불이야” 라고 크게 외치십시오.
sound the alarm.
2. 화재경보 발신기(비상벨)를 누른다.
report the fire.
3. 낮은 자세로 위쪽 피난 안내도의 피난 동선을 따라 신속하게 대피 하십시오.
attempt to extinguish the fire (only possible)
evacuate immediately

소화기 사용방법 How to use a extinguisher

1. 소화기를 바닥에 내려 두고 손잡이의 안전 핀을 뽑는다.
pull the pin
2. 한 손은 손잡이, 다른 한 손은 호스를 잡는다.
aim at the base of the fire
3. 손잡이를 힘껏 누르고 빗자루로 쓸 듯이 방사한다.
press the handle, sweep from side to side.

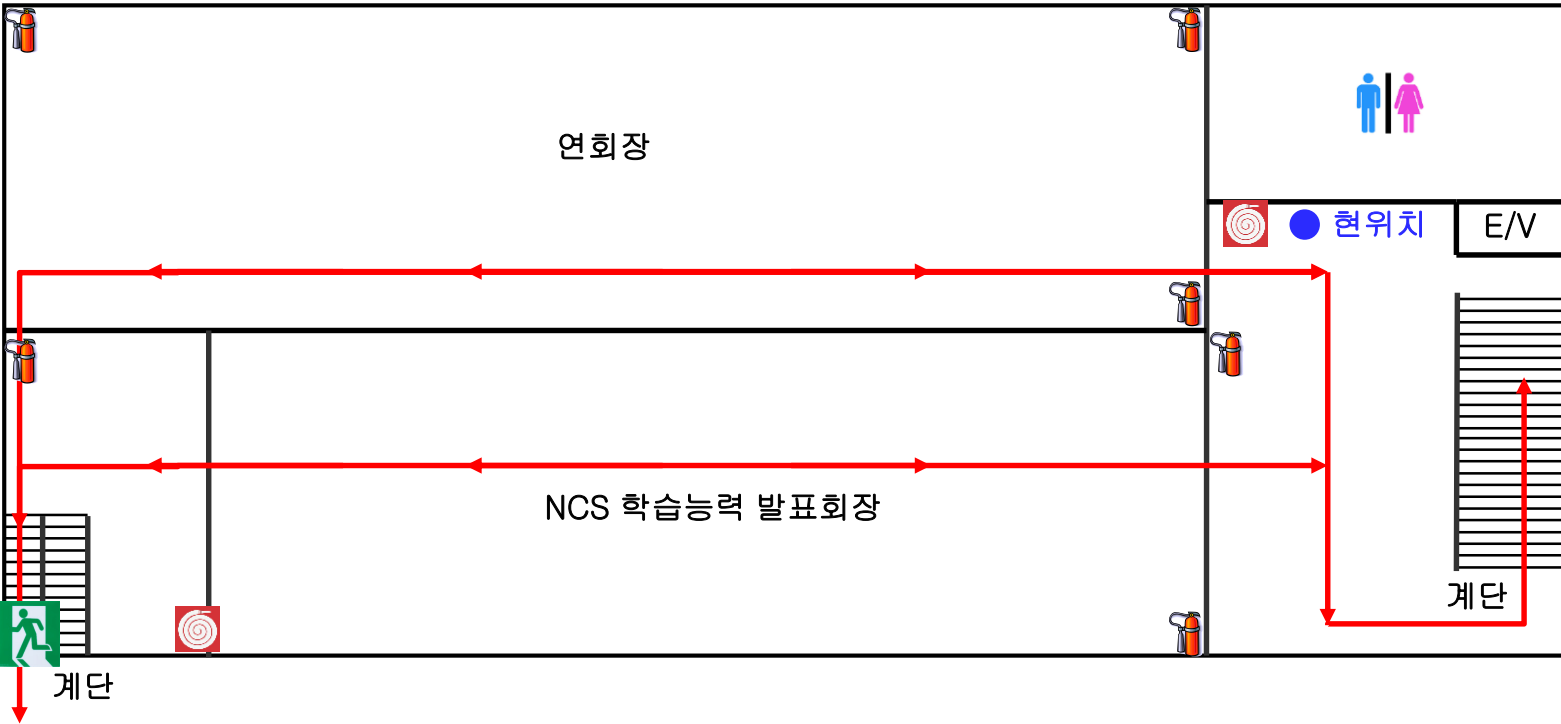


한국관광대학교
KOREA TOURISM COLLEGE

피난 안내도 | Emergency Evacuation Information Map

정보관 4층

-  비상구
-  소화기
-  소화전
-  대피로
-  현위치



화재시 대피방법 Fire emergency plan

1. “불이야” 라고 크게 외치십시오.
sound the alarm.
2. 화재경보 발신기(비상벨)를 누른다.
report the fire.
3. 낮은 자세로 위쪽 피난 안내도의 피난 동선을 따라 신속하게 대피 하십시오.
attempt to extinguish the fire (only possible)
evacuate immediately

소화기 사용방법 How to use a extinguisher

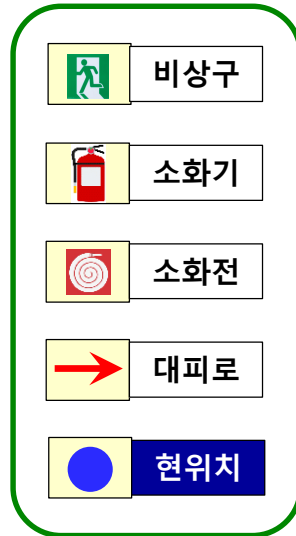
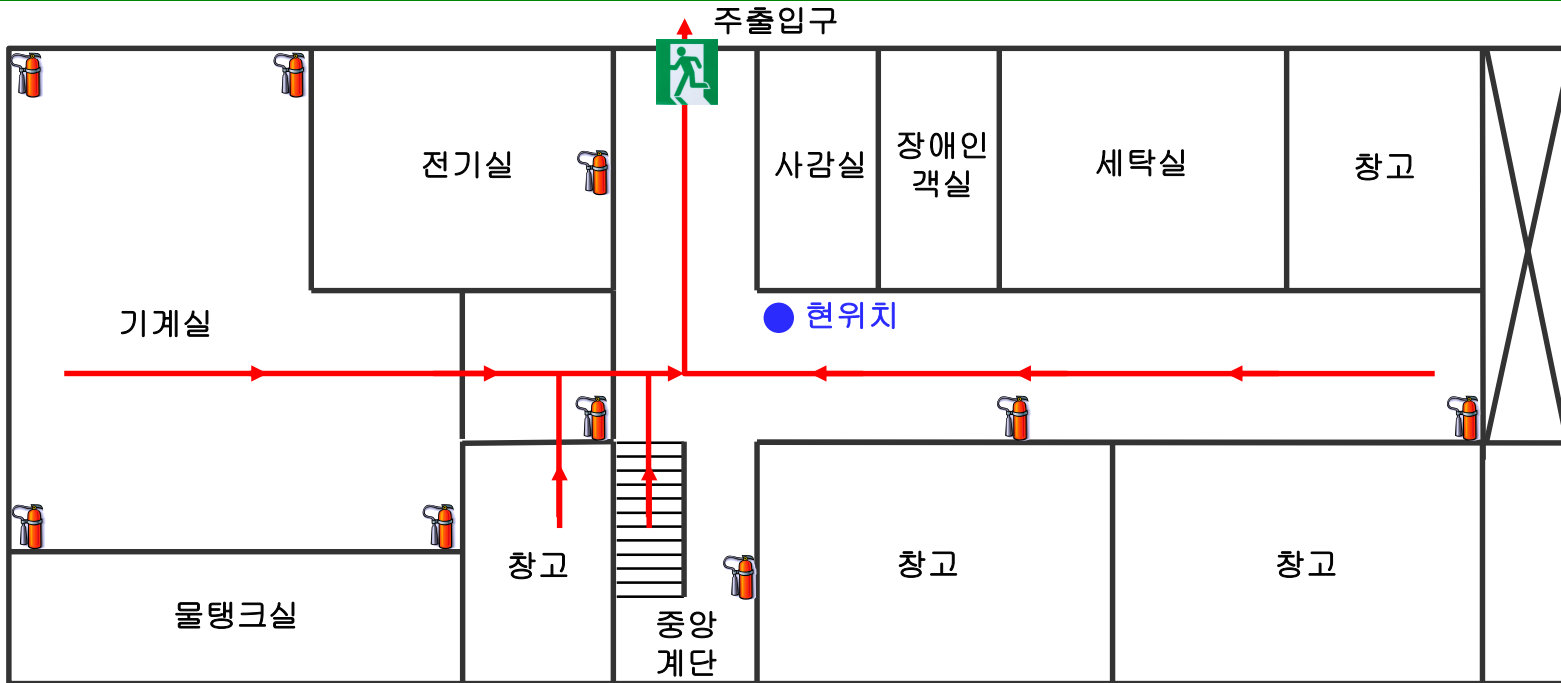
1. 소화기를 바닥에 내려 두고 손잡이의 안전 핀을 뽑는다.
pull the pin
2. 한 손은 손잡이, 다른 한 손은 호스를 잡는다.
aim at the base of the fire
3. 손잡이를 힘껏 누르고 빗자루로 쓸 듯이 방사한다.
press the handle, sweep from side to side.



한국관광대학교
KOREA TOURISM COLLEGE

피난 안내도 | Emergency Evacuation Information Map

남자기숙사 B1층



화재시 대피방법 Fire emergency plan

1. “불이야” 라고 크게 외치십시오.
sound the alarm.
2. 화재경보 발신기(비상벨)를 누릅니다.
report the fire.
3. 낮은 자세로 위쪽 피난 안내도의 피난 동선을 따라 신속하게 대피 하십시오.
attempt to extinguish the fire (only possible)
evacuate immediately

소화기 사용방법 How to use a extinguisher

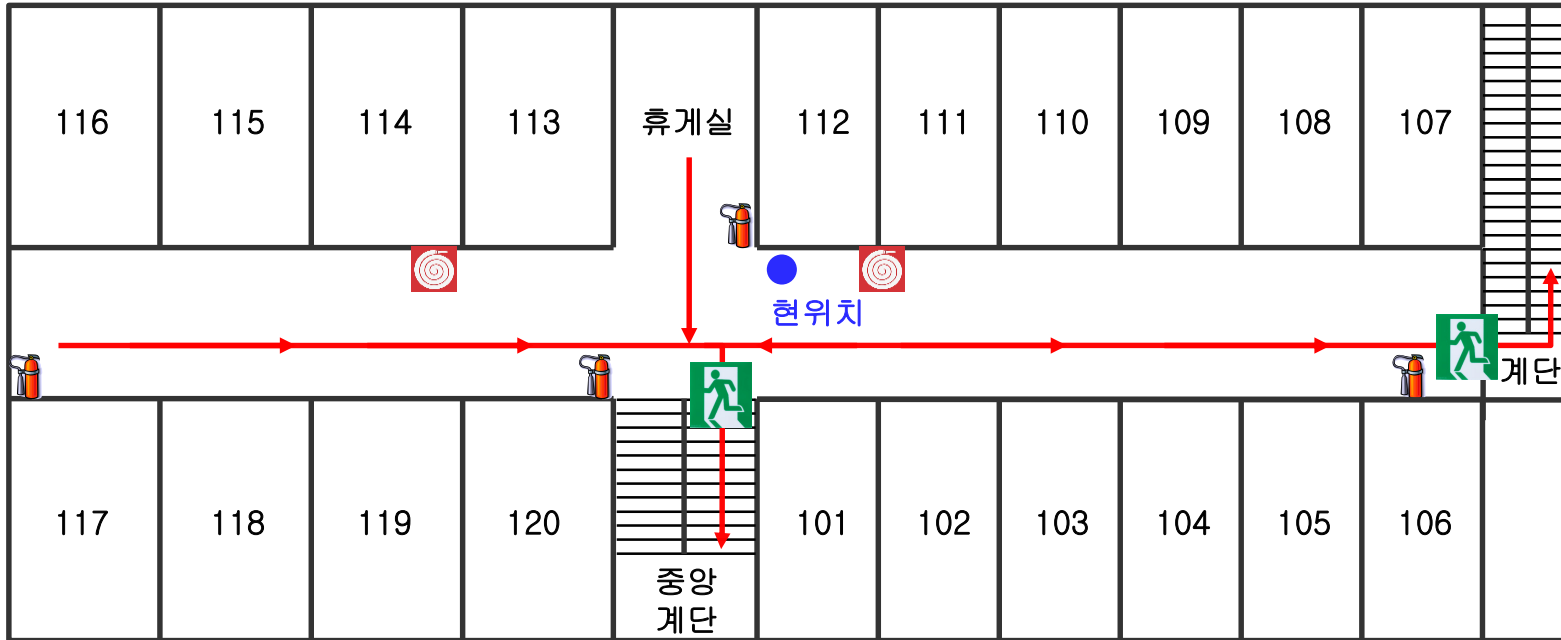
1. 소화기를 바닥에 내려 두고 손잡이의 안전핀을 뽑는다.
pull the pin
2. 한 손은 손잡이, 다른 한 손은 호스를 잡는다.
aim at the base of the fire
3. 손잡이를 힘껏 누르고 빗자루로 쓸 듯이 방사한다.
press the handle, sweep from side to side.



한국관광대학교
KOREA TOURISM COLLEGE

피난 안내도 | Emergency Evacuation Information Map

남자기숙사 1층



-  비상구
-  소화기
-  소화전
-  대피로
-  현위치

화재시 대피방법 Fire emergency plan

1. “불이야” 라고 크게 외치십시오.
sound the alarm.
2. 화재경보 발신기(비상벨)를 누릅니다.
report the fire.
3. 낮은 자세로 위쪽 피난 안내도의 피난 동선을 따라 신속하게 대피 하십시오.
attempt to extinguish the fire (only possible)
evacuate immediately

소화기 사용방법 How to use a extinguisher

1. 소화기를 바닥에 내려 두고 손잡이의 안전핀을 뽑는다.
pull the pin
2. 한 손은 손잡이, 다른 한 손은 호스를 잡는다.
aim at the base of the fire
3. 손잡이를 힘껏 누르고 빗자루로 쓸 듯이 방사한다.
press the handle, sweep from side to side.



한국관광대학교
KOREA TOURISM COLLEGE

피난 안내도 | Emergency Evacuation Information Map

남자기숙사 2층



화재시 대피방법 Fire emergency plan

1. “불이야” 라고 크게 외치십시오.
sound the alarm.
2. 화재경보 발신기(비상벨)를 누른다.
report the fire.
3. 낮은 자세로 위쪽 피난 안내도의 피난 동선을 따라 신속하게 대피 하십시오.
attempt to extinguish the fire (only possible)
evacuate immediately

소화기 사용방법 How to use a extinguisher

1. 소화기를 바닥에 내려 두고 손잡이의 안전핀을 뽑는다.
pull the pin
2. 한 손은 손잡이, 다른 한 손은 호스를 잡는다.
aim at the base of the fire
3. 손잡이를 힘껏 누르고 빗자루로 쓸 듯이 방사한다.
press the handle, sweep from side to side.



한국관광대학교
KOREA TOURISM COLLEGE

피난 안내도 | Emergency Evacuation Information Map

남자기숙사 3층



화재시 대피방법 Fire emergency plan

1. “불이야” 라고 크게 외치십시오.
sound the alarm.
2. 화재경보 발신기(비상벨)를 누릅니다.
report the fire.
3. 낮은 자세로 위쪽 피난 안내도의 피난 동선을 따라 신속하게 대피 하십시오.
attempt to extinguish the fire (only possible)
evacuate immediately

소화기 사용방법 How to use a extinguisher

1. 소화기를 바닥에 내려 두고 손잡이의 안전핀을 뽑는다.
pull the pin
2. 한 손은 손잡이, 다른 한 손은 호스를 잡는다.
aim at the base of the fire
3. 손잡이를 힘껏 누르고 빗자루로 쓸 듯이 방사한다.
press the handle, sweep from side to side.



한국관광대학교
KOREA TOURISM COLLEGE

피난 안내도 | Emergency Evacuation Information Map

남자기숙사 4층



화재시 대피방법 Fire emergency plan

1. “불이야” 라고 크게 외치십시오.
sound the alarm.
2. 화재경보 발신기(비상벨)를 누른다.
report the fire.
3. 낮은 자세로 위쪽 피난 안내도의 피난 동선을 따라 신속하게 대피 하십시오.
attempt to extinguish the fire (only possible)
evacuate immediately

소화기 사용방법 How to use a extinguisher

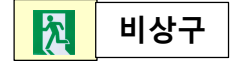
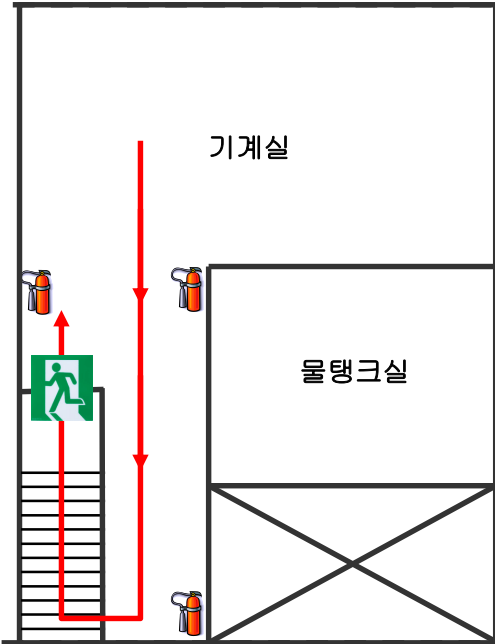
1. 소화기를 바닥에 내려 두고 손잡이의 안전핀을 뽑는다.
pull the pin
2. 한 손은 손잡이, 다른 한 손은 호스를 잡는다.
aim at the base of the fire
3. 손잡이를 힘껏 누르고 빗자루로 쓸 듯이 방사한다.
press the handle, sweep from side to side.



한국관광대학교
KOREA TOURISM COLLEGE

피난 안내도 | Emergency Evacuation Information Map

여자기숙사A동 B1층



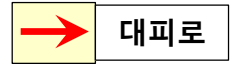
비상구



소화기



소화전



대피로



현위치

화재시 대피방법 Fire emergency plan

1. “불이야” 라고 크게 외치십시오.
sound the alarm.
2. 화재경보 발신기(비상벨)를 누른다.
report the fire.
3. 낮은 자세로 위쪽 피난 안내도의 피난 동선을 따라 신속하게 대피 하십시오.
attempt to extinguish the fire (only possible)
evacuate immediately

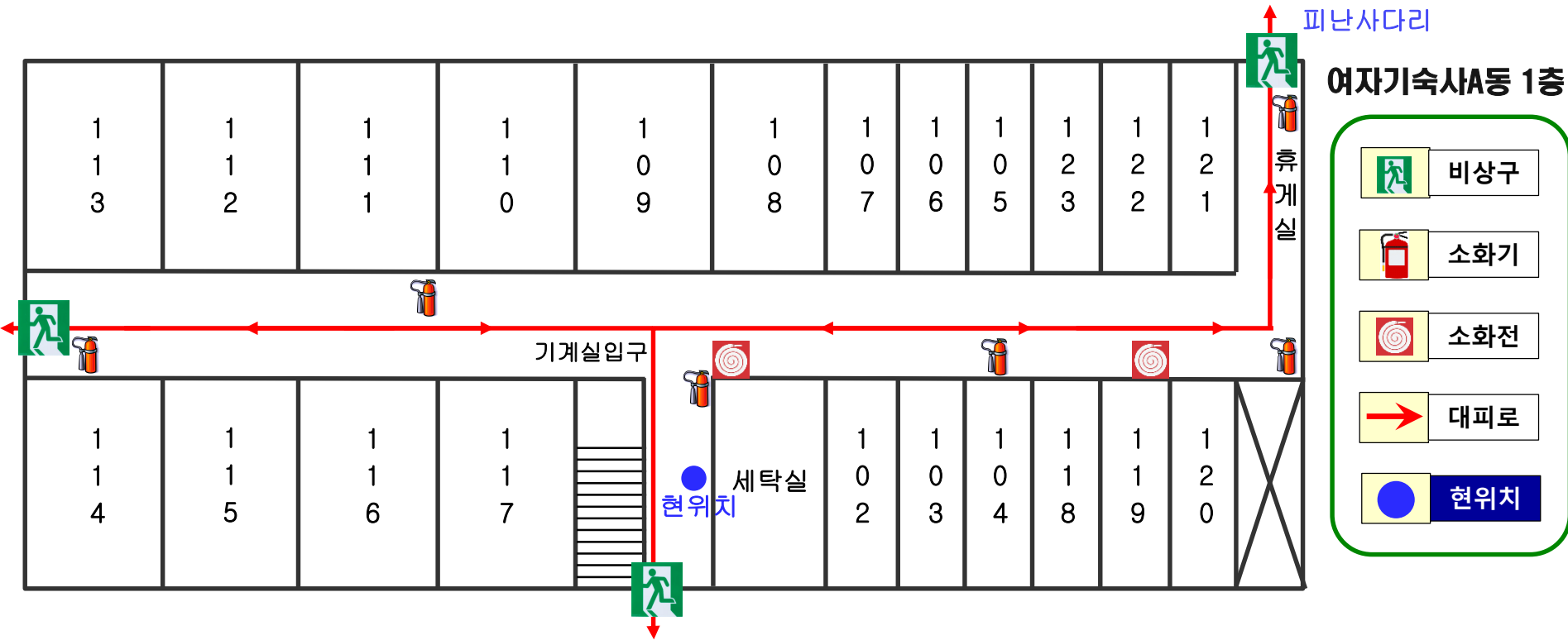
소화기 사용방법 How to use a extinguisher

1. 소화기를 바닥에 내려 두고 손잡이의 안전핀을 뽑는다.
pull the pin
2. 한 손은 손잡이, 다른 한 손은 호스를 잡는다.
aim at the base of the fire
3. 손잡이를 힘껏 누르고 빗자루로 쓸 듯이 방사한다.
press the handle, sweep from side to side.



한국관광대학교
KOREA TOURISM COLLEGE

피난 안내도 | Emergency Evacuation Information Map



화재시 대피방법 Fire emergency plan

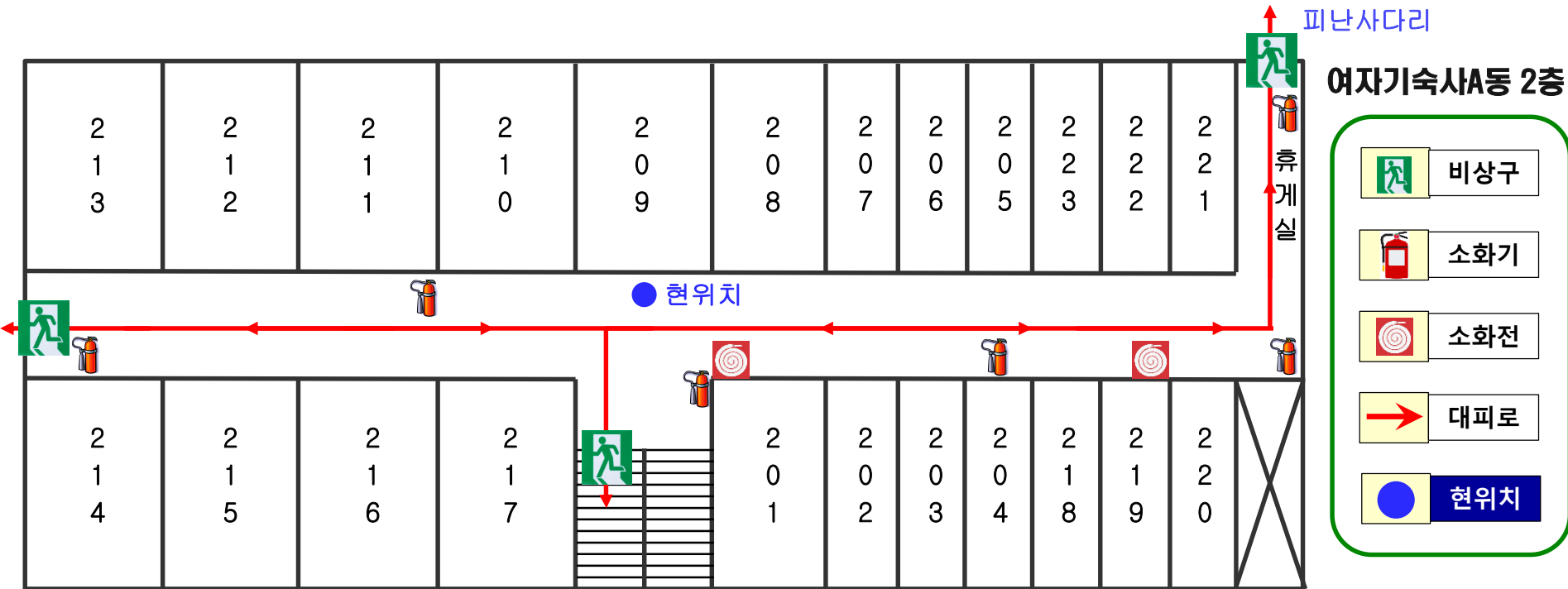
1. “불이야” 라고 크게 외치십시오.
sound the alarm.
2. 화재경보 발신기(비상벨)를 누릅니다.
report the fire.
3. 낮은 자세로 위쪽 피난 안내도의 피난 동선을 따라 신속하게 대피 하십시오.
attempt to extinguish the fire (only possible)
evacuate immediately

소화기 사용방법 How to use a extinguisher

1. 소화기를 바닥에 내려 두고 손잡이의 안전핀을 뽑는다.
pull the pin
2. 한 손은 손잡이, 다른 한 손은 호스를 잡는다.
aim at the base of the fire
3. 손잡이를 힘껏 누르고 빗자루로 쓸 듯이 방사한다.
press the handle, sweep from side to side.



피난 안내도 Emergency Evacuation Information Map



화재시 대피방법 Fire emergency plan

1. “불이야” 라고 크게 외치십시오.
sound the alarm.
2. 화재경보 발신기(비상벨)를 누릅니다.
report the fire.
3. 낮은 자세로 위쪽 피난 안내도의 피난 동선을 따라 신속하게 대피 하십시오.
attempt to extinguish the fire (only possible)
evacuate immediately

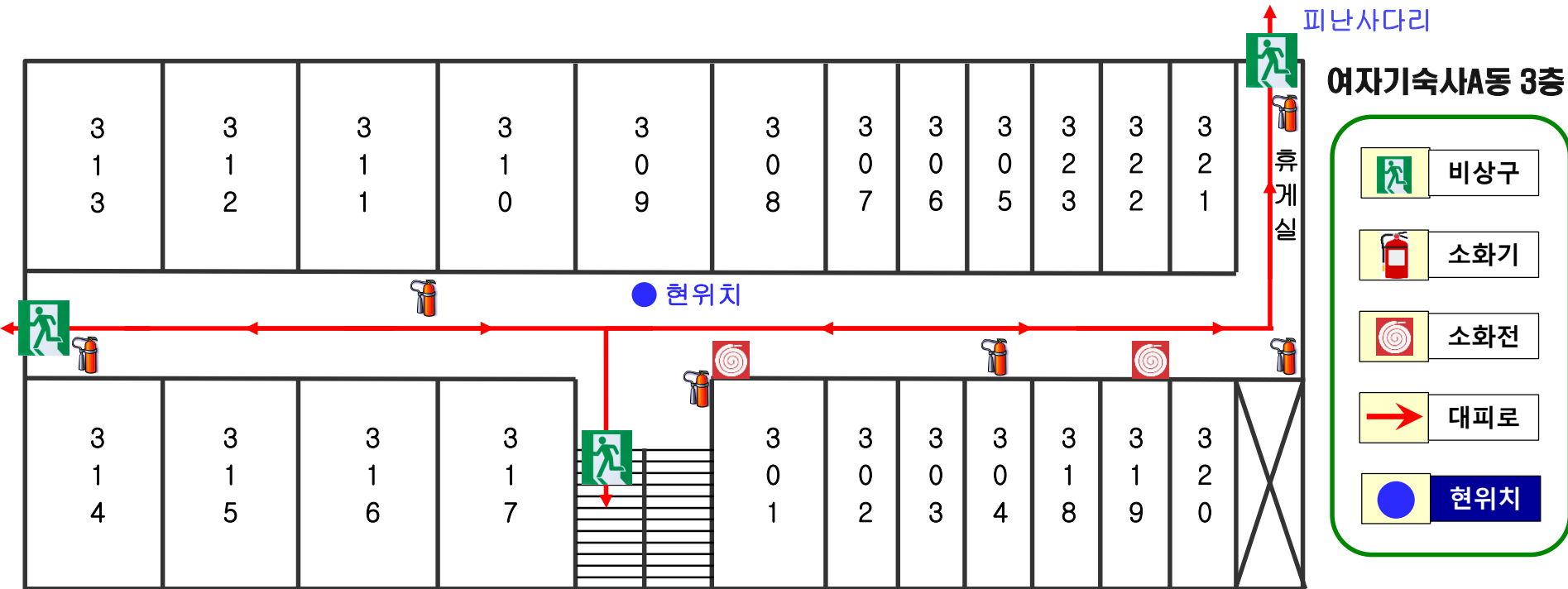
소화기 사용방법 How to use a extinguisher

1. 소화기를 바닥에 내려 두고 손잡이의 안전핀을 뽑는다.
pull the pin
2. 한 손은 손잡이, 다른 한 손은 호스를 잡는다.
aim at the base of the fire
3. 손잡이를 힘껏 누르고 빗자루로 쓸 듯이 방사한다.
press the handle, sweep from side to side.



한국관광대학교
KOREA TOURISM COLLEGE

피난 안내도 | Emergency Evacuation Information Map



화재시 대피방법 Fire emergency plan

1. “불이야” 라고 크게 외치십시오.
sound the alarm.
2. 화재경보 발신기(비상벨)를 누른다.
report the fire.
3. 낮은 자세로 위쪽 피난 안내도의 피난 동선을 따라 신속하게 대피 하십시오.
attempt to extinguish the fire (only possible)
evacuate immediately

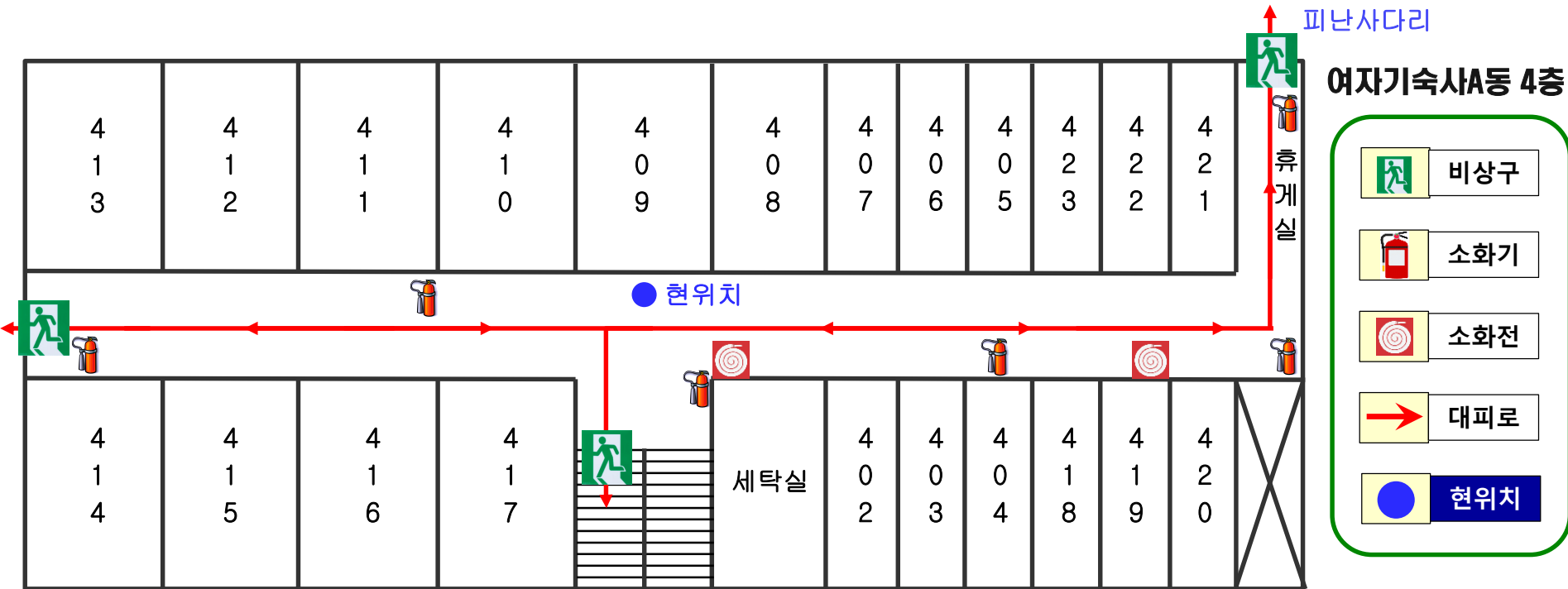
소화기 사용방법 How to use a extinguisher

1. 소화기를 바닥에 내려 두고 손잡이의 안전핀을 뽑는다.
pull the pin
2. 한 손은 손잡이, 다른 한 손은 호스를 잡는다.
aim at the base of the fire
3. 손잡이를 힘껏 누르고 빗자루로 쓸 듯이 방사한다.
press the handle, sweep from side to side.



한국관광대학교
KOREA TOURISM COLLEGE

피난 안내도 | Emergency Evacuation Information Map



화재시 대피방법 Fire emergency plan

1. “불이야” 라고 크게 외치십시오.
sound the alarm.
2. 화재경보 발신기(비상벨)를 누릅니다.
report the fire.
3. 낮은 자세로 위쪽 피난 안내도의 피난 동선을 따라 신속하게 대피 하십시오.
attempt to extinguish the fire (only possible)
evacuate immediately

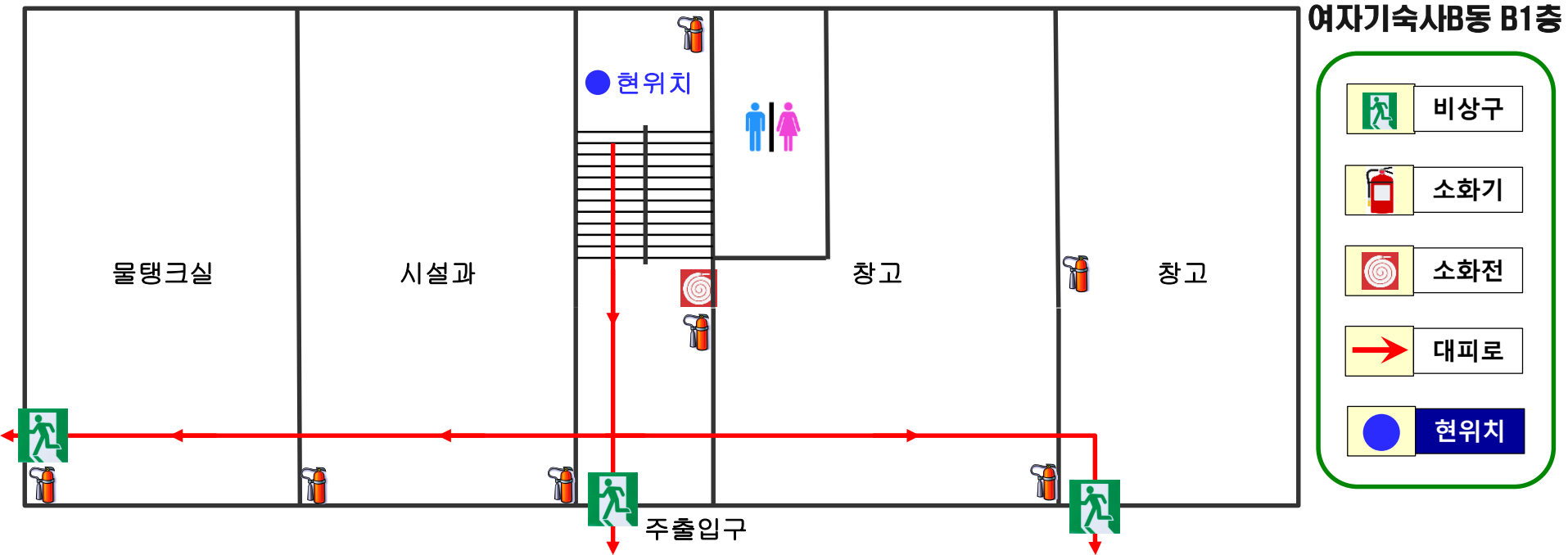
소화기 사용방법 How to use a extinguisher

1. 소화기를 바닥에 내려 두고 손잡이의 안전핀을 뽑는다.
pull the pin
2. 한 손은 손잡이, 다른 한 손은 호스를 잡는다.
aim at the base of the fire
3. 손잡이를 힘껏 누르고 빗자루로 쓸 듯이 방사한다.
press the handle, sweep from side to side.



한국관광대학교
KOREA TOURISM COLLEGE

피난 안내도 | Emergency Evacuation Information Map



화재시 대피방법 Fire emergency plan

1. “불이야” 라고 크게 외치십시오.
sound the alarm.
2. 화재경보 발신기(비상벨)를 누릅니다.
report the fire.
3. 낮은 자세로 위쪽 피난 안내도의 피난 동선을 따라 신속하게 대피 하십시오.
attempt to extinguish the fire (only possible)
evacuate immediately

소화기 사용방법 How to use a extinguisher

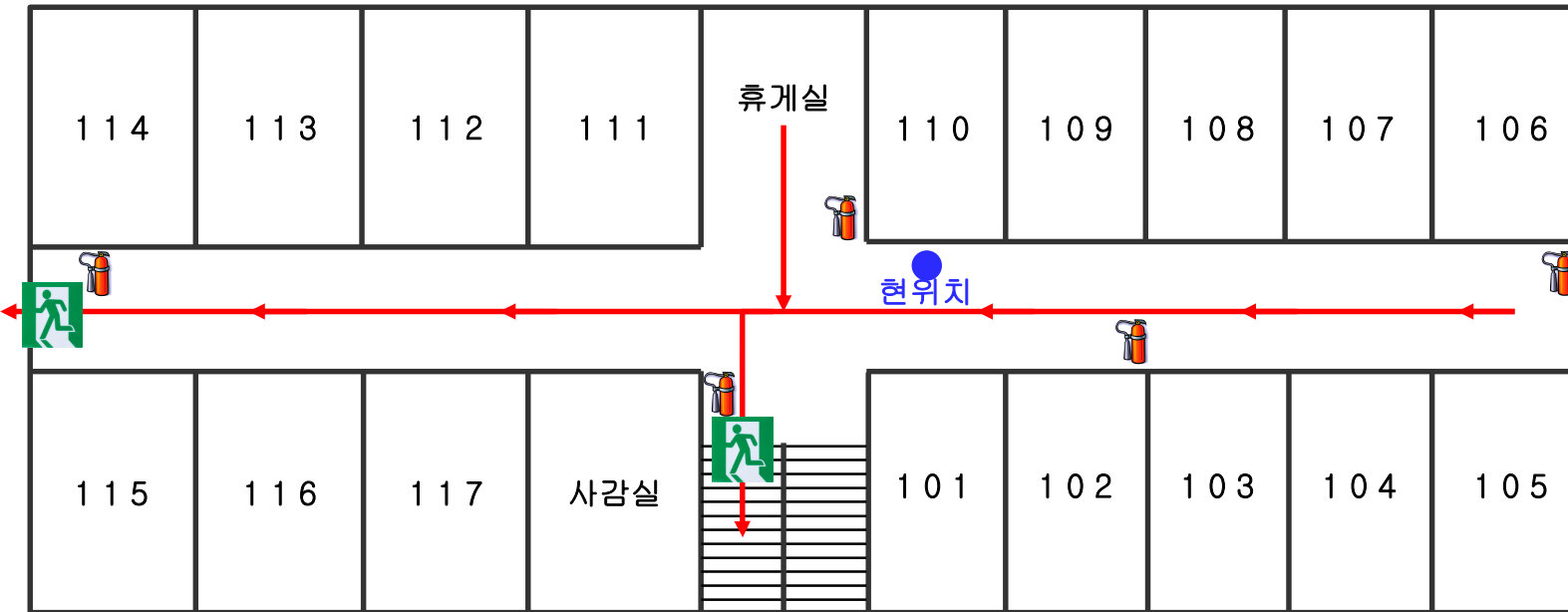
1. 소화기를 바닥에 내려 두고 손잡이의 안전핀을 뽑는다.
pull the pin
2. 한 손은 손잡이, 다른 한 손은 호스를 잡는다.
aim at the base of the fire
3. 손잡이를 힘껏 누르고 빗자루로 쓸 듯이 방사한다.
press the handle, sweep from side to side.



한국관광대학교
KOREA TOURISM COLLEGE

피난 안내도 | Emergency Evacuation Information Map

여자기숙사B동 1층



-  비상구
-  소화기
-  소화전
-  대피로
-  현위치

화재시 대피방법 Fire emergency plan

1. “불이야” 라고 크게 외치십시오.
sound the alarm.
2. 화재경보 발신기(비상벨)를 누릅니다.
report the fire.
3. 낮은 자세로 위쪽 피난 안내도의 피난 동선을 따라 신속하게 대피 하십시오.
attempt to extinguish the fire (only possible)
evacuate immediately

소화기 사용방법 How to use a extinguisher

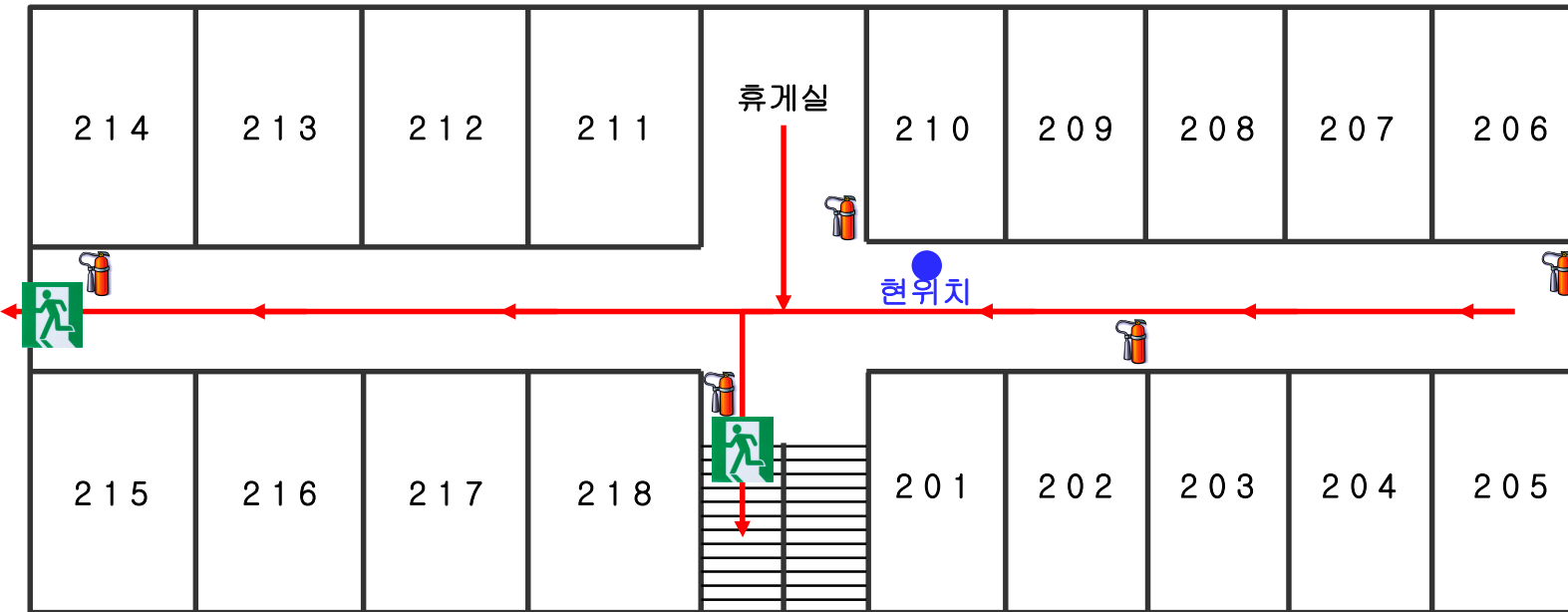
1. 소화기를 바닥에 내려 두고 손잡이의 안전핀을 뽑는다.
pull the pin
2. 한 손은 손잡이, 다른 한 손은 호스를 잡는다.
aim at the base of the fire
3. 손잡이를 힘껏 누르고 빗자루로 쓸 듯이 방사한다.
press the handle, sweep from side to side.



한국관광대학교
KOREA TOURISM COLLEGE

피난 안내도 | Emergency Evacuation Information Map

여자기숙사B동 2층



화재시 대피방법 Fire emergency plan

1. “불이야” 라고 크게 외치십시오.
sound the alarm.
2. 화재경보 발신기(비상벨)를 누릅니다.
report the fire.
3. 낮은 자세로 위쪽 피난 안내도의 피난 동선을 따라 신속하게 대피 하십시오.
attempt to extinguish the fire (only possible)
evacuate immediately

소화기 사용방법 How to use a extinguisher

1. 소화기를 바닥에 내려 두고 손잡이의 안전핀을 뽑는다.
pull the pin
2. 한 손은 손잡이, 다른 한 손은 호스를 잡는다.
aim at the base of the fire
3. 손잡이를 힘껏 누르고 빗자루로 쓸 듯이 방사한다.
press the handle, sweep from side to side.



한국관광대학교
KOREA TOURISM COLLEGE

피난 안내도 | Emergency Evacuation Information Map



화재시 대피방법 Fire emergency plan

1. “불이야” 라고 크게 외치십시오.
sound the alarm.
2. 화재경보 발신기(비상벨)를 누릅니다.
report the fire.
3. 낮은 자세로 위쪽 피난 안내도의 피난 동선을 따라 신속하게 대피 하십시오.
attempt to extinguish the fire (only possible)
evacuate immediately

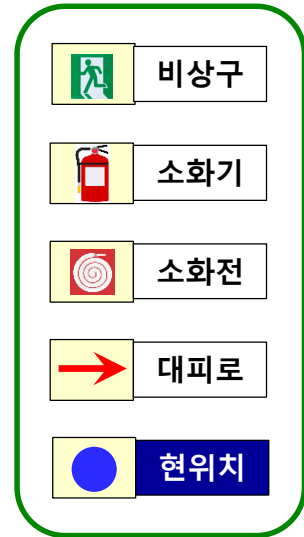
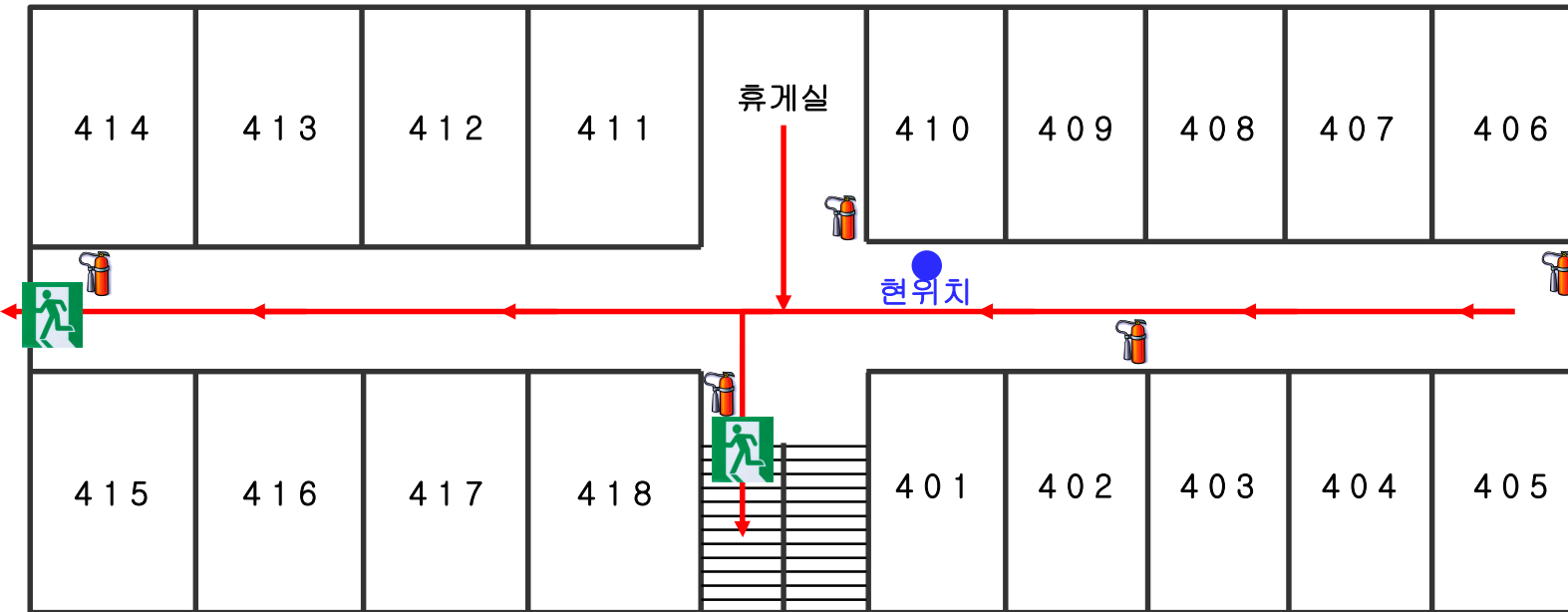
소화기 사용방법 How to use a extinguisher

1. 소화기를 바닥에 내려 두고 손잡이의 안전핀을 뽑는다.
pull the pin
2. 한 손은 손잡이, 다른 한 손은 호스를 잡는다.
aim at the base of the fire
3. 손잡이를 힘껏 누르고 빗자루로 쓸 듯이 방사한다.
press the handle, sweep from side to side.



피난 안내도 | Emergency Evacuation Information Map

여자기숙사B동 4층



화재시 대피방법 Fire emergency plan

1. “불이야” 라고 크게 외치십시오.
sound the alarm.
2. 화재경보 발신기(비상벨)를 누릅니다.
report the fire.
3. 낮은 자세로 위쪽 피난 안내도의 피난 동선을 따라 신속하게 대피 하십시오.
attempt to extinguish the fire (only possible)
evacuate immediately

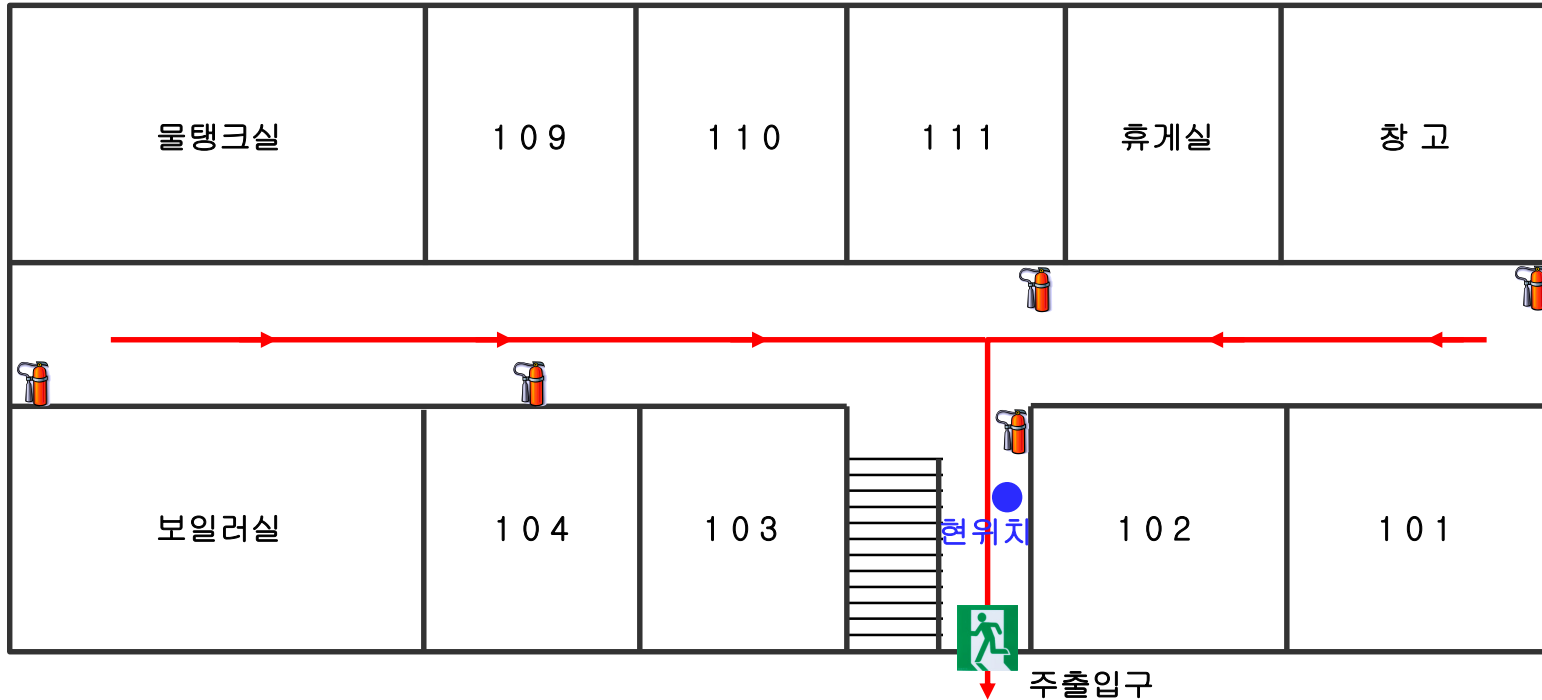
소화기 사용방법 How to use a extinguisher

1. 소화기를 바닥에 내려 두고 손잡이의 안전핀을 뽑는다.
pull the pin
2. 한 손은 손잡이, 다른 한 손은 호스를 잡는다.
aim at the base of the fire
3. 손잡이를 힘껏 누르고 빗자루로 쓸 듯이 방사한다.
press the handle, sweep from side to side.



한국관광대학교
KOREA TOURISM COLLEGE

피난 안내도 | Emergency Evacuation Information Map



직원기숙사 1층



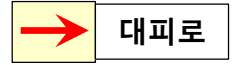
비상구



소화기



소화전



대피로



현위치

화재시 대피방법 Fire emergency plan

1. “불이야” 라고 크게 외치십시오.
sound the alarm.
2. 화재경보 발신기(비상벨)를 누릅니다.
report the fire.
3. 낮은 자세로 위쪽 피난 안내도의 피난 동선을 따라 신속하게 대피 하십시오.
attempt to extinguish the fire (only possible)
evacuate immediately

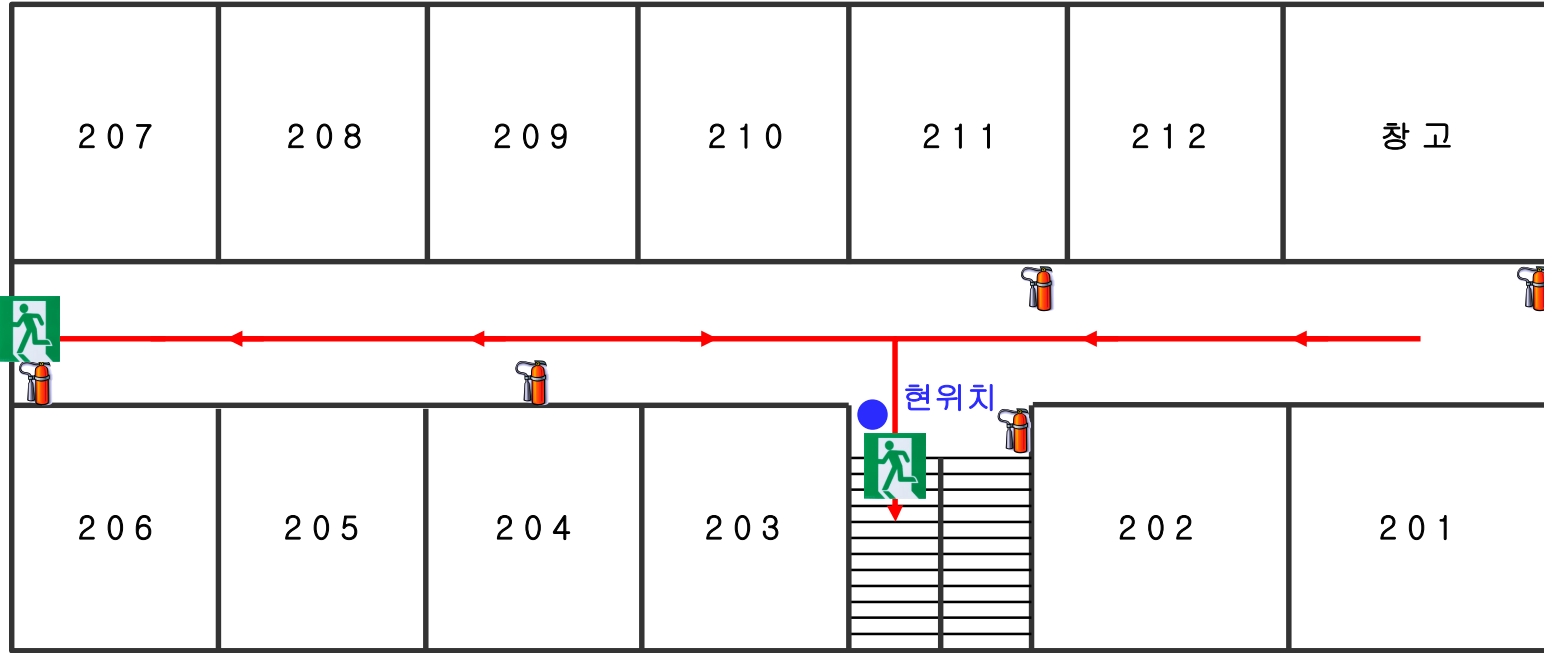
소화기 사용방법 How to use a extinguisher

1. 소화기를 바닥에 내려 두고 손잡이의 안전핀을 뽑는다.
pull the pin
2. 한 손은 손잡이, 다른 한 손은 호스를 잡는다.
aim at the base of the fire
3. 손잡이를 힘껏 누르고 빗자루로 쓸 듯이 방사한다.
press the handle, sweep from side to side.

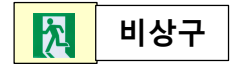


한국관광대학교
KOREA TOURISM COLLEGE

피난 안내도 | Emergency Evacuation Information Map



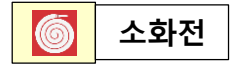
직원기숙사 2층



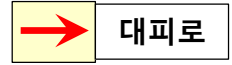
비상구



소화기



소화전



대피로



현위치

화재시 대피방법 Fire emergency plan

1. “불이야” 라고 크게 외치십시오.
sound the alarm.
2. 화재경보 발신기(비상벨)를 누릅니다.
report the fire.
3. 낮은 자세로 위쪽 피난 안내도의 피난 동선을 따라 신속하게 대피 하십시오.
attempt to extinguish the fire (only possible)
evacuate immediately

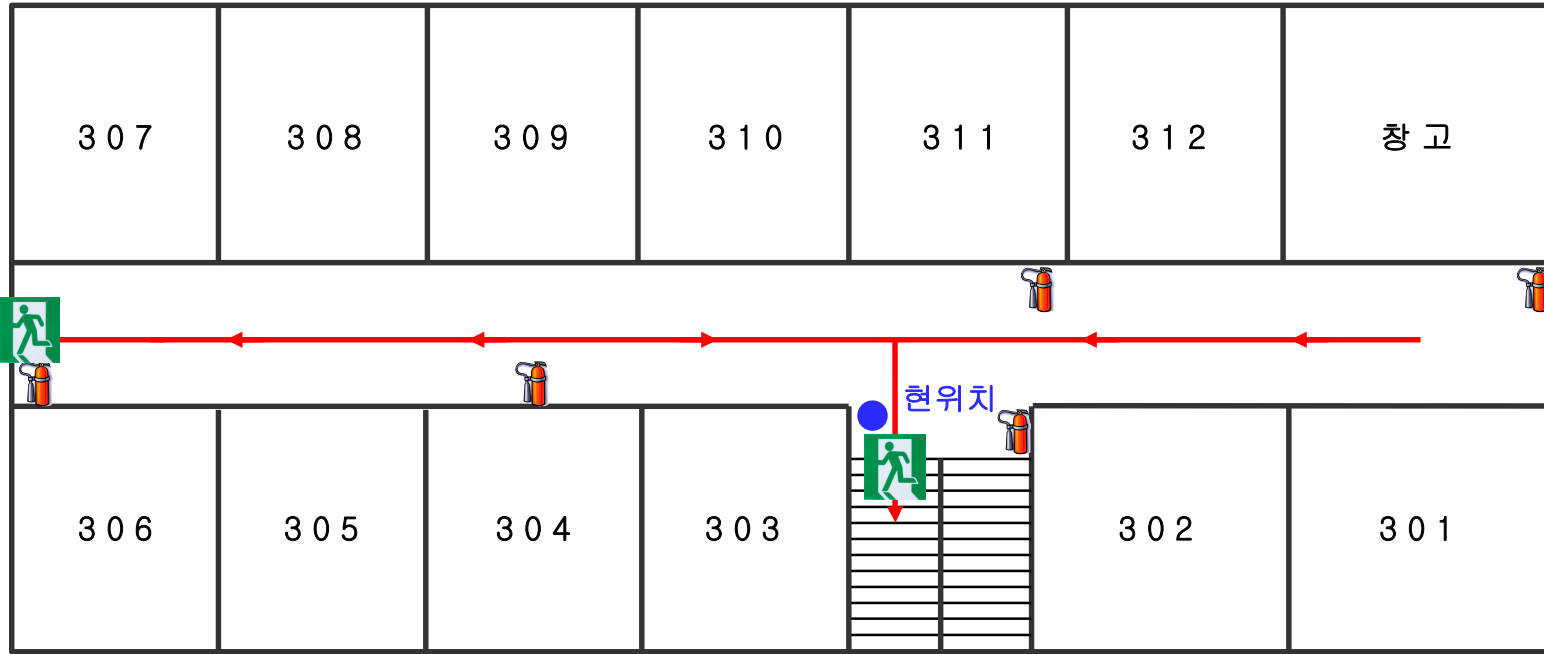
소화기 사용방법 How to use a extinguisher

1. 소화기를 바닥에 내려 두고 손잡이의 안전핀을 뽑는다.
pull the pin
2. 한 손은 손잡이, 다른 한 손은 호스를 잡는다.
aim at the base of the fire
3. 손잡이를 힘껏 누르고 빗자루로 쓸 듯이 방사한다.
press the handle, sweep from side to side.



한국관광대학교
KOREA TOURISM COLLEGE

피난 안내도 | Emergency Evacuation Information Map



직원기숙사 3층



화재시 대피방법 Fire emergency plan

1. “불이야” 라고 크게 외치십시오.
sound the alarm.
2. 화재경보 발신기(비상벨)를 누릅니다.
report the fire.
3. 낮은 자세로 위쪽 피난 안내도의 피난 동선을 따라 신속하게 대피 하십시오.
attempt to extinguish the fire (only possible)
evacuate immediately

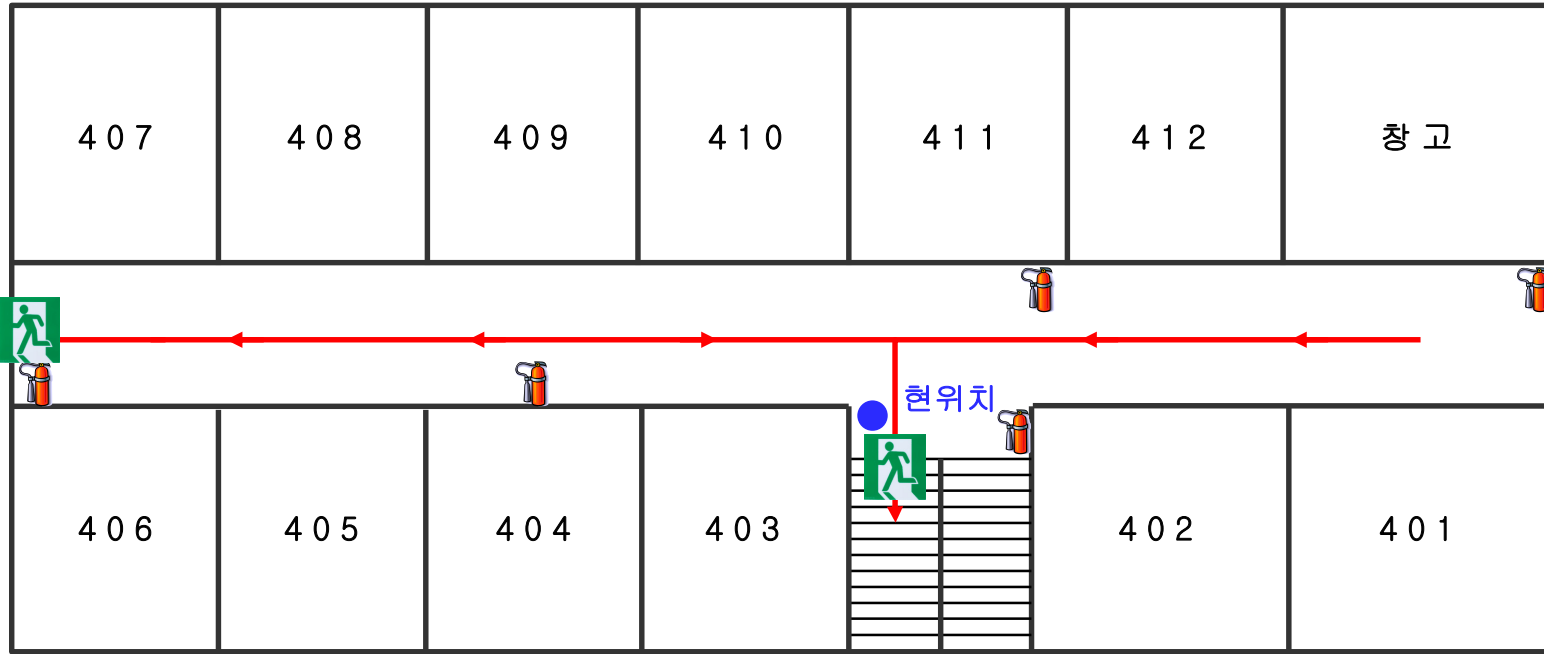
소화기 사용방법 How to use a extinguisher

1. 소화기를 바닥에 내려 두고 손잡이의 안전핀을 뽑는다.
pull the pin
2. 한 손은 손잡이, 다른 한 손은 호스를 잡는다.
aim at the base of the fire
3. 손잡이를 힘껏 누르고 빗자루로 쓸 듯이 방사한다.
press the handle, sweep from side to side.



한국관광대학교
KOREA TOURISM COLLEGE

피난 안내도 | Emergency Evacuation Information Map



직원기숙사 4층



화재시 대피방법 Fire emergency plan

1. “불이야” 라고 크게 외치십시오.
sound the alarm.
2. 화재경보 발신기(비상벨)를 누릅니다.
report the fire.
3. 낮은 자세로 위쪽 피난 안내도의 피난 동선을 따라 신속하게 대피 하십시오.
attempt to extinguish the fire (only possible)
evacuate immediately

소화기 사용방법 How to use a extinguisher

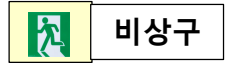
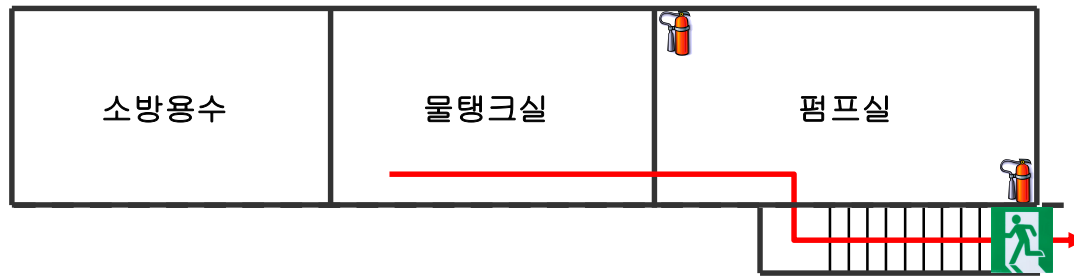
1. 소화기를 바닥에 내려 두고 손잡이의 안전핀을 뽑는다.
pull the pin
2. 한 손은 손잡이, 다른 한 손은 호스를 잡는다.
aim at the base of the fire
3. 손잡이를 힘껏 누르고 빗자루로 쓸 듯이 방사한다.
press the handle, sweep from side to side.



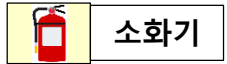
한국관광대학교
KOREA TOURISM COLLEGE

피난 안내도 | Emergency Evacuation Information Map

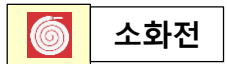
문화관 B1층



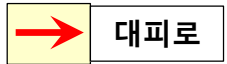
비상구



소화기



소화전



대피로



현위치

화재시 대피방법 Fire emergency plan

1. “불이야” 라고 크게 외치십시오.
sound the alarm.
2. 화재경보 발신기(비상벨)를 누릅니다.
report the fire.
3. 낮은 자세로 위쪽 피난 안내도의 피난 동선을 따라 신속하게 대피 하십시오.
attempt to extinguish the fire (only possible)
evacuate immediately

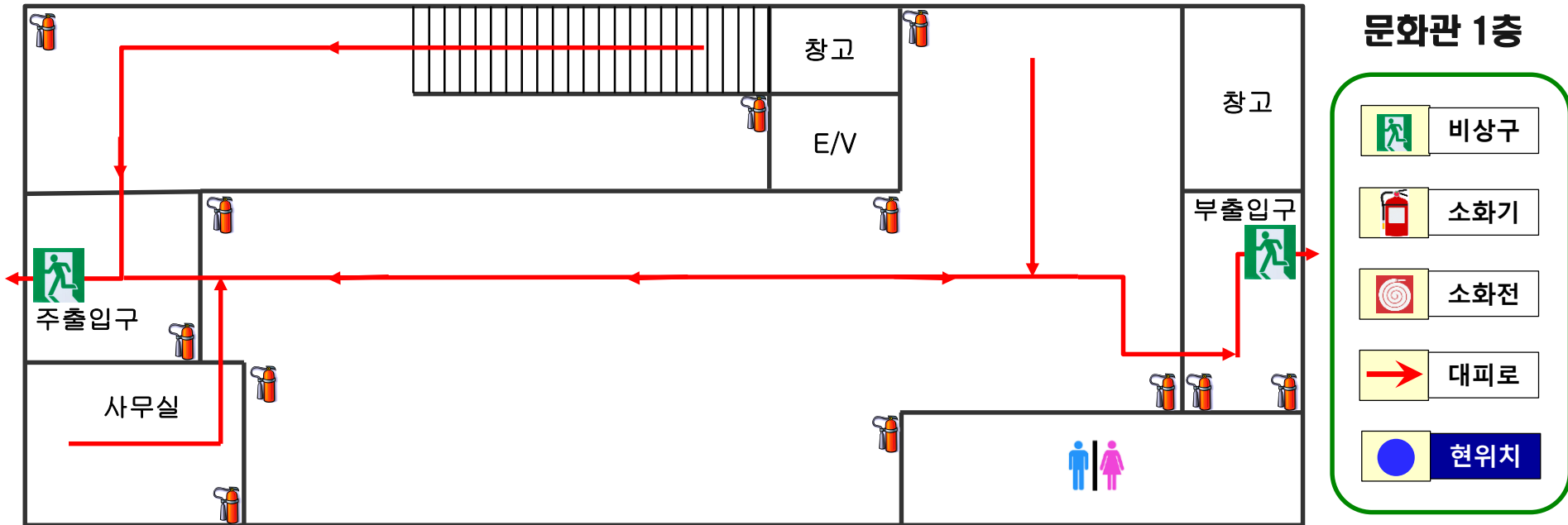
소화기 사용방법 How to use a extinguisher

1. 소화기를 바닥에 내려 두고 손잡이의 안전핀을 뽑는다.
pull the pin
2. 한 손은 손잡이, 다른 한 손은 호스를 잡는다.
aim at the base of the fire
3. 손잡이를 힘껏 누르고 빗자루로 쓸 듯이 방사한다.
press the handle, sweep from side to side.



한국관광대학교
KOREA TOURISM COLLEGE

피난 안내도 | Emergency Evacuation Information Map



화재시 대피방법 Fire emergency plan

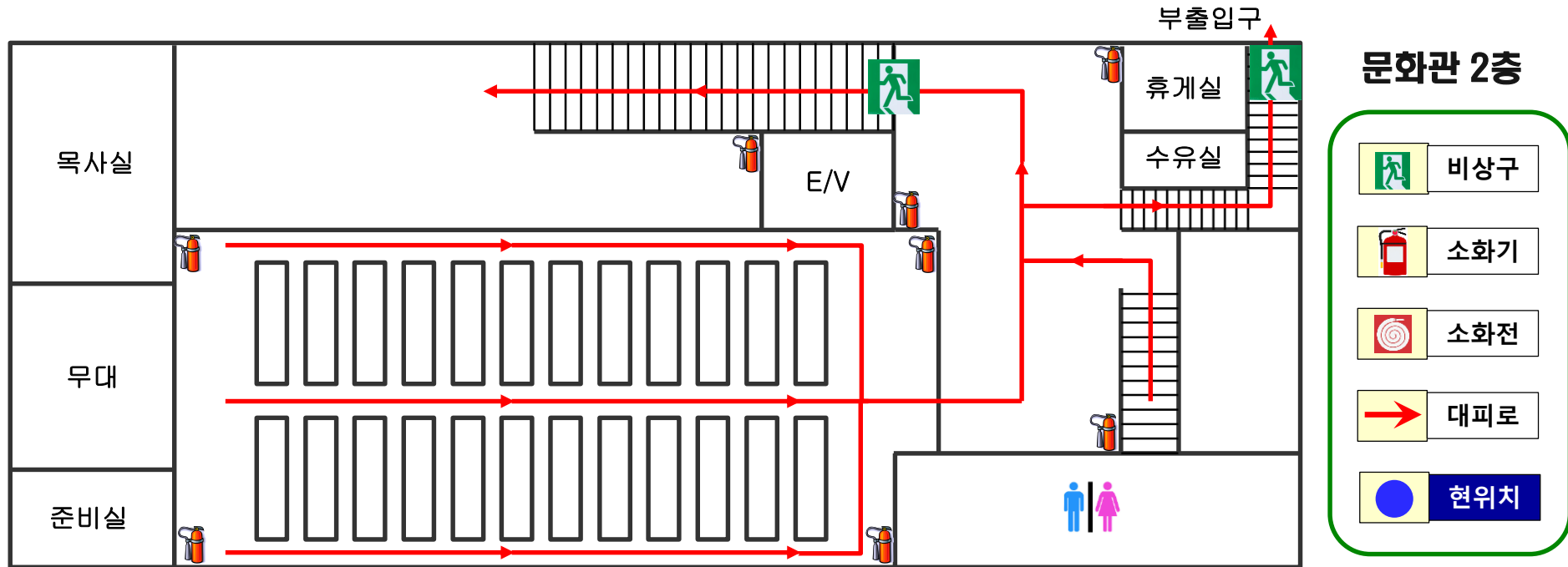
1. “불이야” 라고 크게 외치십시오.
sound the alarm.
2. 화재경보 발신기(비상벨)를 누릅니다.
report the fire.
3. 낮은 자세로 위쪽 피난 안내도의 피난 동선을 따라 신속하게 대피 하십시오.
attempt to extinguish the fire (only possible)
evacuate immediately

소화기 사용방법 How to use a extinguisher

1. 소화기를 바닥에 내려 두고 손잡이의 안전핀을 뽑는다.
pull the pin
2. 한 손은 손잡이, 다른 한 손은 호스를 잡는다.
aim at the base of the fire
3. 손잡이를 힘껏 누르고 빗자루로 쓸 듯이 방사한다.
press the handle, sweep from side to side.



피난 안내도 | Emergency Evacuation Information Map



화재시 대피방법 Fire emergency plan

1. “불이야” 라고 크게 외치십시오.
sound the alarm.
2. 화재경보 발신기(비상벨)를 누른다.
report the fire.
3. 낮은 자세로 위쪽 피난 안내도의 피난 동선을 따라 신속하게 대피 하십시오.
attempt to extinguish the fire (only possible)
evacuate immediately

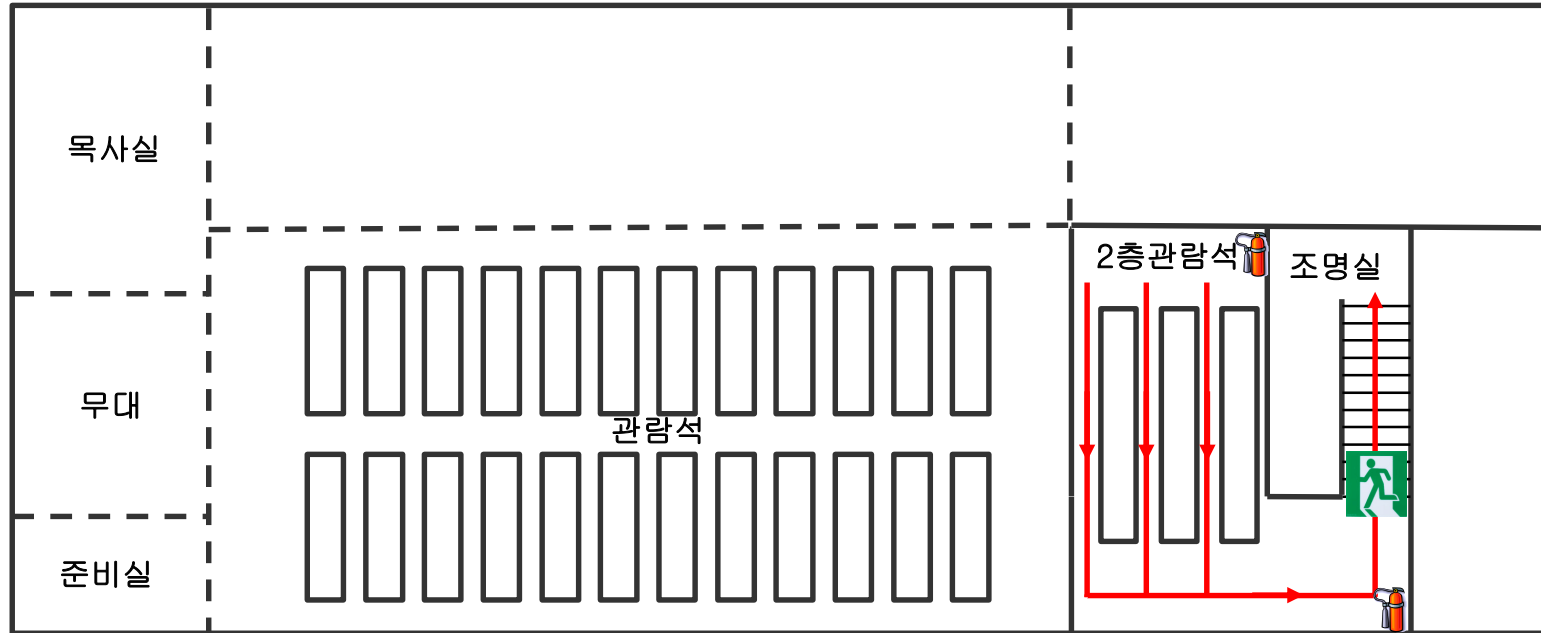
소화기 사용방법 How to use a extinguisher

1. 소화기를 바닥에 내려 두고 손잡이의 안전핀을 뽑는다.
pull the pin
2. 한 손은 손잡이, 다른 한 손은 호스를 잡는다.
aim at the base of the fire
3. 손잡이를 힘껏 누르고 빗자루로 쓸 듯이 방사한다.
press the handle, sweep from side to side.



한국관광대학교
KOREA TOURISM COLLEGE

피난 안내도 | Emergency Evacuation Information Map



문화관 3층



화재시 대피방법 Fire emergency plan

1. “불이야” 라고 크게 외치십시오.
sound the alarm.
2. 화재경보 발신기(비상벨)를 누릅니다.
report the fire.
3. 낮은 자세로 위쪽 피난 안내도의 피난 동선을 따라 신속하게 대피 하십시오.
attempt to extinguish the fire (only possible)
evacuate immediately

소화기 사용방법 How to use a extinguisher

1. 소화기를 바닥에 내려 두고 손잡이의 안전핀을 뽑는다.
pull the pin
2. 한 손은 손잡이, 다른 한 손은 호스를 잡는다.
aim at the base of the fire
3. 손잡이를 힘껏 누르고 빗자루로 쓸 듯이 방사한다.
press the handle, sweep from side to side.



한국관광대학교
KOREA TOURISM COLLEGE